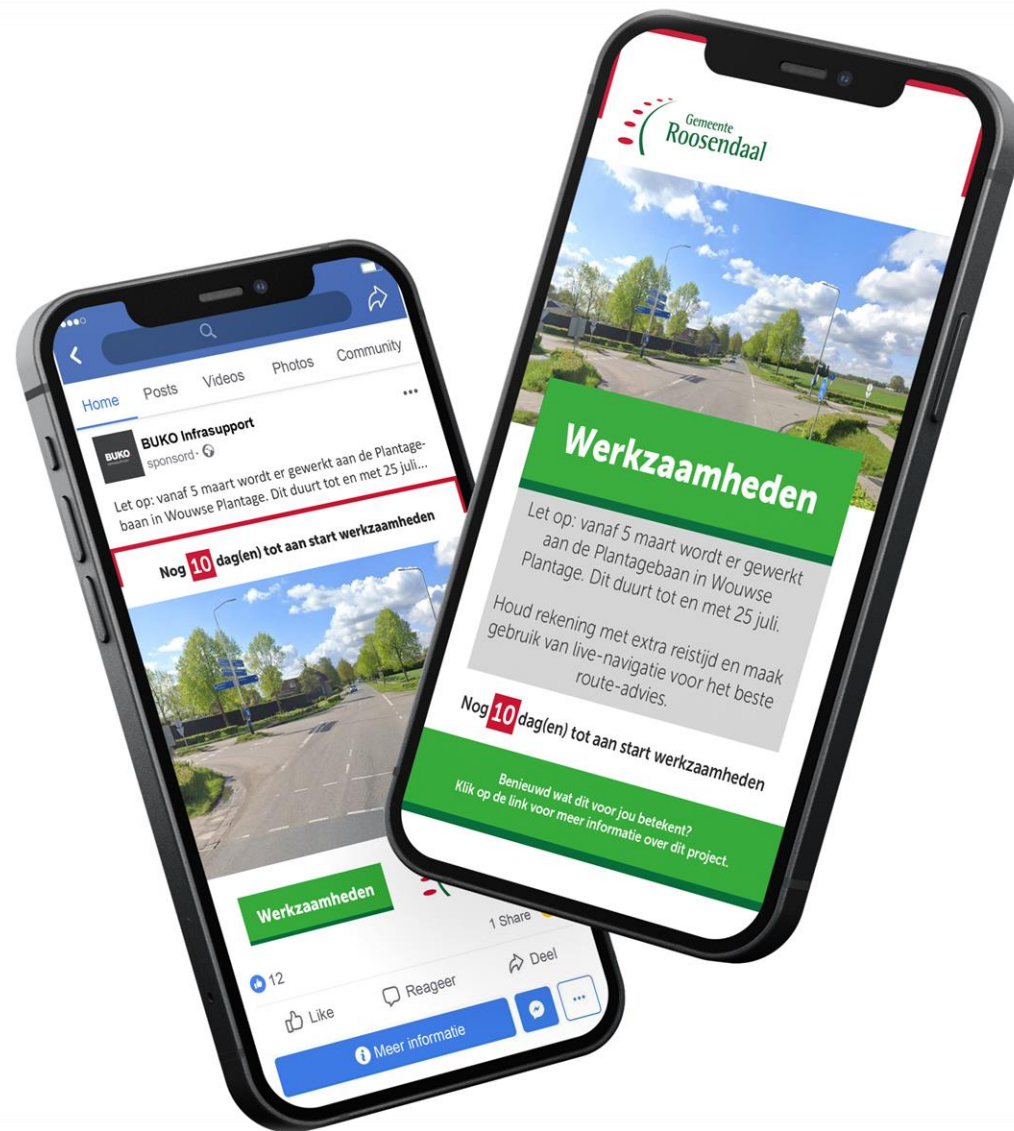


# Informatieavond werkzaamheden Plantagebaan

Eric Verstraten

10 februari 2025



# Agenda vanavond

- 1. Woord van welkom door wethouder Robin Heij;**  
( mede namens wethouder Evelien van der Star en Dhr. Ivo Jooren [ Enexis ] )
- 2. Aanleiding**
- 3. Inleiding**
- 4. Verkeersmanagement plan**
- 5. Monitoring**
- 6. Communicatie**
- 7. Vragen ?**



# Aanleiding

- **2 projecten**
  - - Aanleg rotonde Westelaarsestraat – Plantagebaan
  - - Herinrichting Plantagebaan
- **Uitvoering met tijdelijke verkeersmaatregelen**
- **-> we gaan u vertellen wat dat concreet betekent**
  - dus vanavond **niet** over ontwerp-aspecten
  - maar **wel** over :
    - Omleidingen
    - Afsluitingen
    - Bereikbaarheid



# Inleiding

- 1. De rotonde
- 2. De herinrichting in het dorp
- 3. Impact op weggebruikers en bewoners & bedrijven

# Rotonde

In eerste instantie sept. 2024  
(zonder kabels en leidingen)

Nu : maart – juli 2025

noodzakelijk met kabels en  
leidingen -> later in presentatie

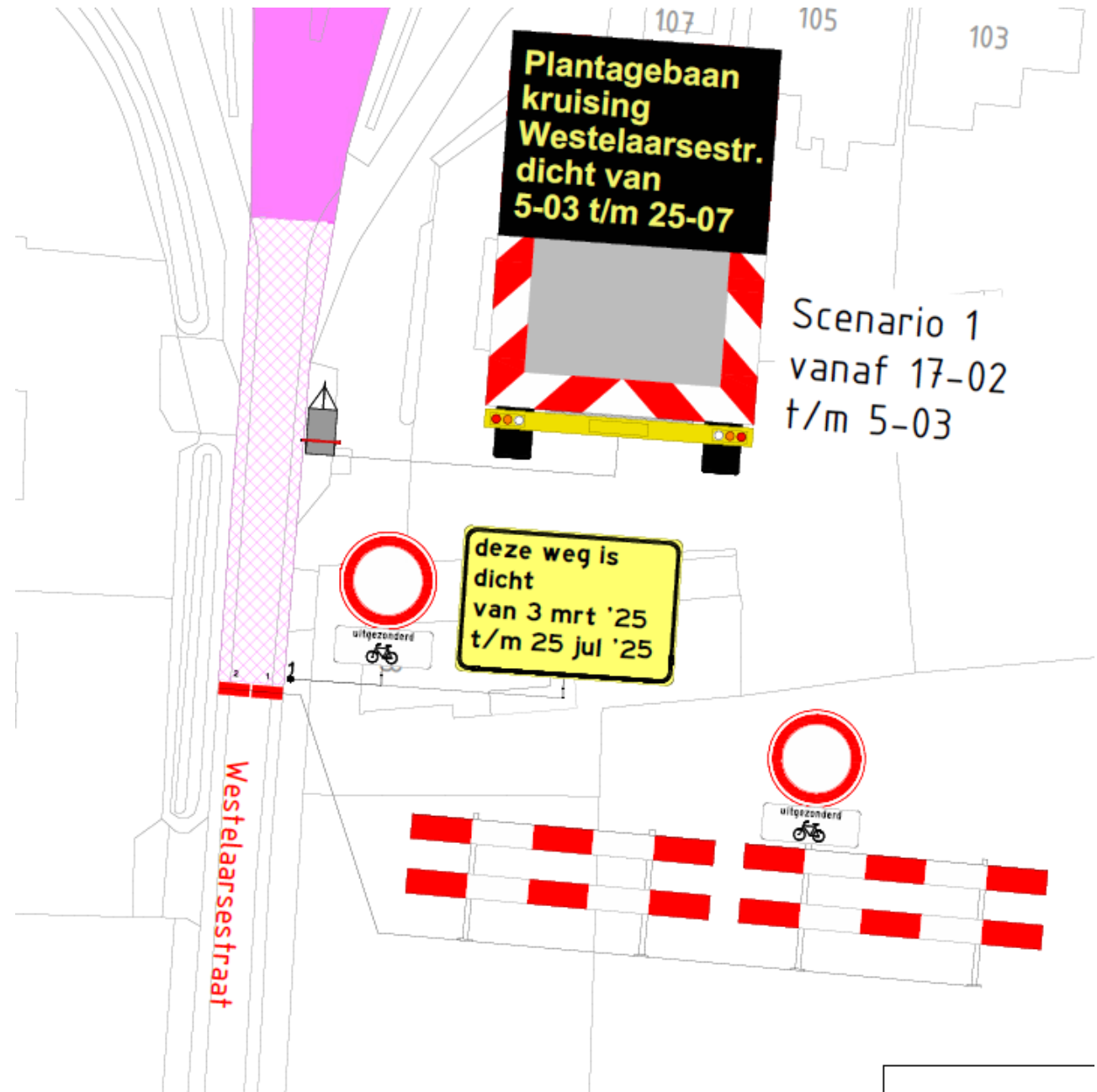


## Rotonde – uitvoering in eerste instantie



# Rotonde - nu

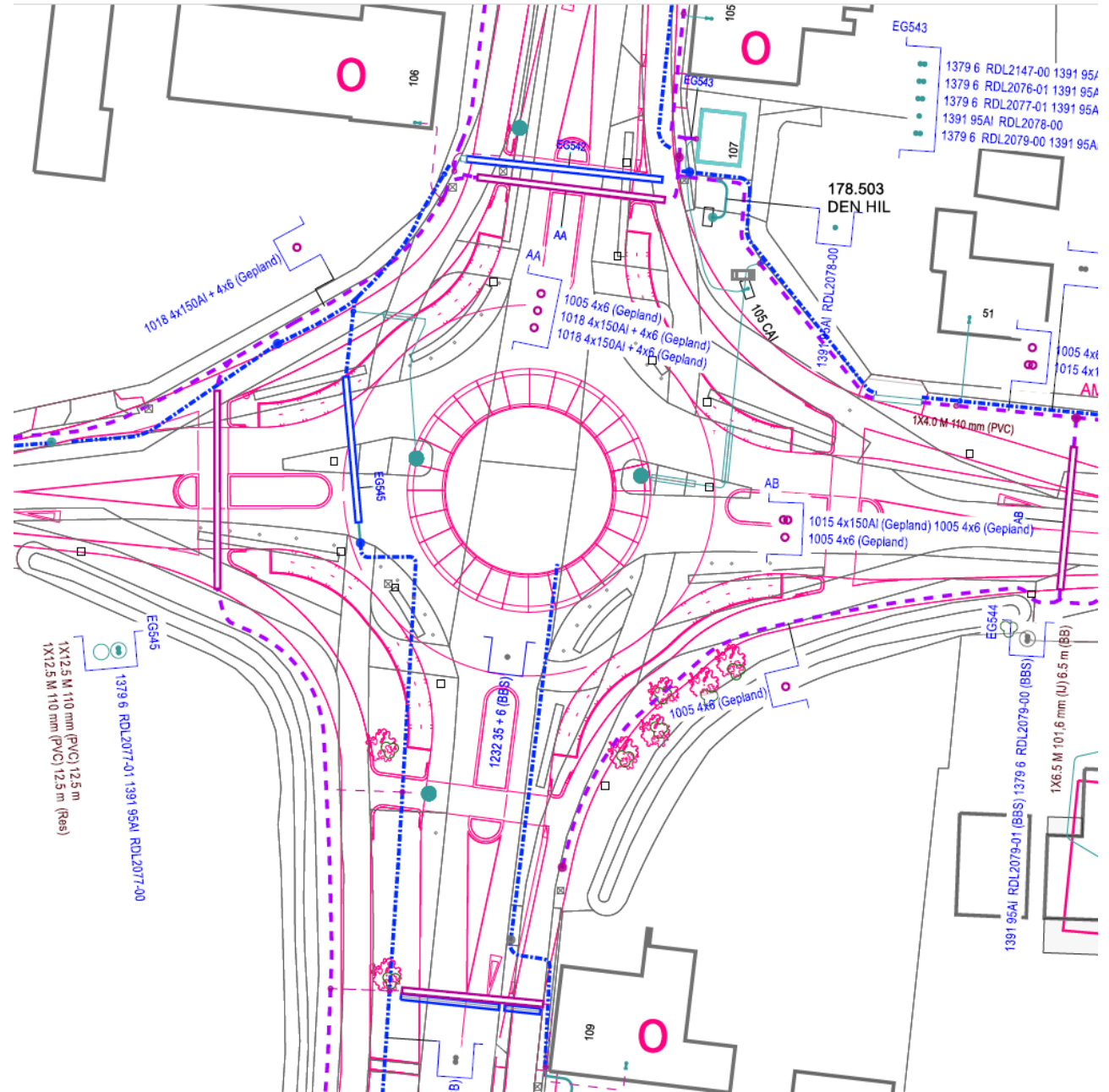
- Nu met volledige afsluiting van de kruising waar gewerkt gaat worden



# Waarom volledige afsluiting noodzakelijk ?

## 1. Volledige vernieuwing van :

- Gasleidingen
  - Middenspanningskabels
  - Laagspanningskabels
  - Waterleiding
  - Netstation
- 2. ( ook bij niet gecombineerde wzh)
- 3. Synfra convenant
- “ Afsluiten tenzij....”**





# Over Synfra

A stylized illustration showing a king on the left, wearing a crown and a red sash, holding a tray with a coffee cup and giving a thumbs up. On the right, a worker in a white hard hat and orange vest is digging a trench with a shovel. Inside the trench, several colorful cables (blue, red, yellow) are visible. A play button icon is overlaid on the king's figure.

[Home](#) » [Over Synfra](#)

## Synfra is een samenwerkingsverband

Samen met de [ketenpartners](#) combineren en coördineren we werkzaamheden die er op gericht zijn om de ondergrondse infrastructuur zo efficiënt en klantgericht mogelijk aan te leggen en te onderhouden. Dit doen we voor het maatschappelijk belang: vermindering van overlast voor burgers en verlaging van kosten. Hiermee spelen we in op de behoefte van duurzaam ondernemen bij de betrokken partijen. Samenwerking betekent minder overlast en schade, omdat wegen en straten minder vaak worden opengemaakt: alle noodzakelijke kabels en leidingen gaan gelijktijdig de grond in.

Onderwerp

**Synfra**

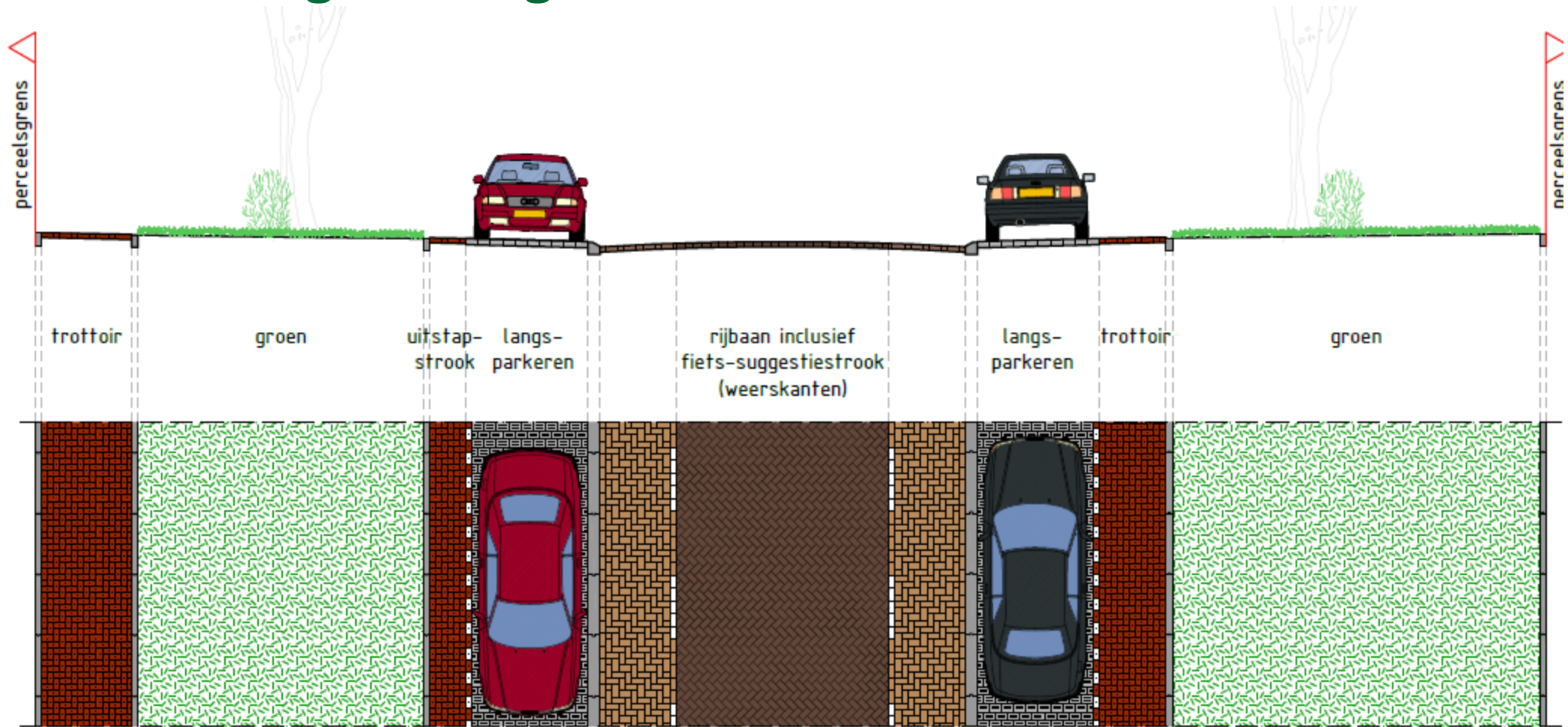


4. Het volledig afsluiten is duidelijker

# Herinrichting Plantagebaan – bestaande situatie



# Herinrichting Plantagebaan – nieuwe situatie



# Verkeersmanagement plan

**Niet via overeenkomst met uitvoerend aannemer maar....**

**Regie en controle door Gemeente Roosendaal  
op impact voor weggebruikers en bewoners**

**BUKO.**  
INFRA SUPPORT



# **Regie en controle.....hoe ?**

- 1. Ophalen van ideeën en adviezen bij belanghebbenden ;**
- 2. Feiten en data verzamelen over verkeersbewegingen en intensiteiten**
- 3. Van uit opgehaalde informatie een concept plan opstellen**
- 4. Dit plan terugkoppelen met reeds gesproken belanghebbenden**
- 5. Definitief plan voorgelegd aan College van B&W**
- 6. Vandaag u en de gemeenteraad informeren**

# **Wie zijn vooraf geraadpleegd ?**

**Bewonersplatform Wouwse Plantage**

**Dorpsraad Wouw**

**ZLTO**

**Veiligheidsregio**

**Camping Getaway – Chaletpark Wouwse Plantage**

**Fietsersbond Roosendaal**

**Veilig Verkeer Nederland**

**Rijkswaterstaat**

**Arriva / Provincie Noord-Brabant**

**Gemeente Woensdrecht**

# **Het plan...**

**Wat betekent dit voor :**

- **Auto's – vrachtwagens – landbouwverkeer**
- **Fietsers en voetgangers**
- **Aanwonenden**
- **Nood- en hulpdiensten**
- **Openbaar Vervoer**
- **Saver ( huisvuil inzameling )**



# Het plan...

## Huidige (auto-)verkeersbewegingen op de Plantagebaan

Circa 30 % komt vanuit / gaat naar Roosendaal / Tolberg

Circa 10 % komt vanuit / gaat naar Nispen

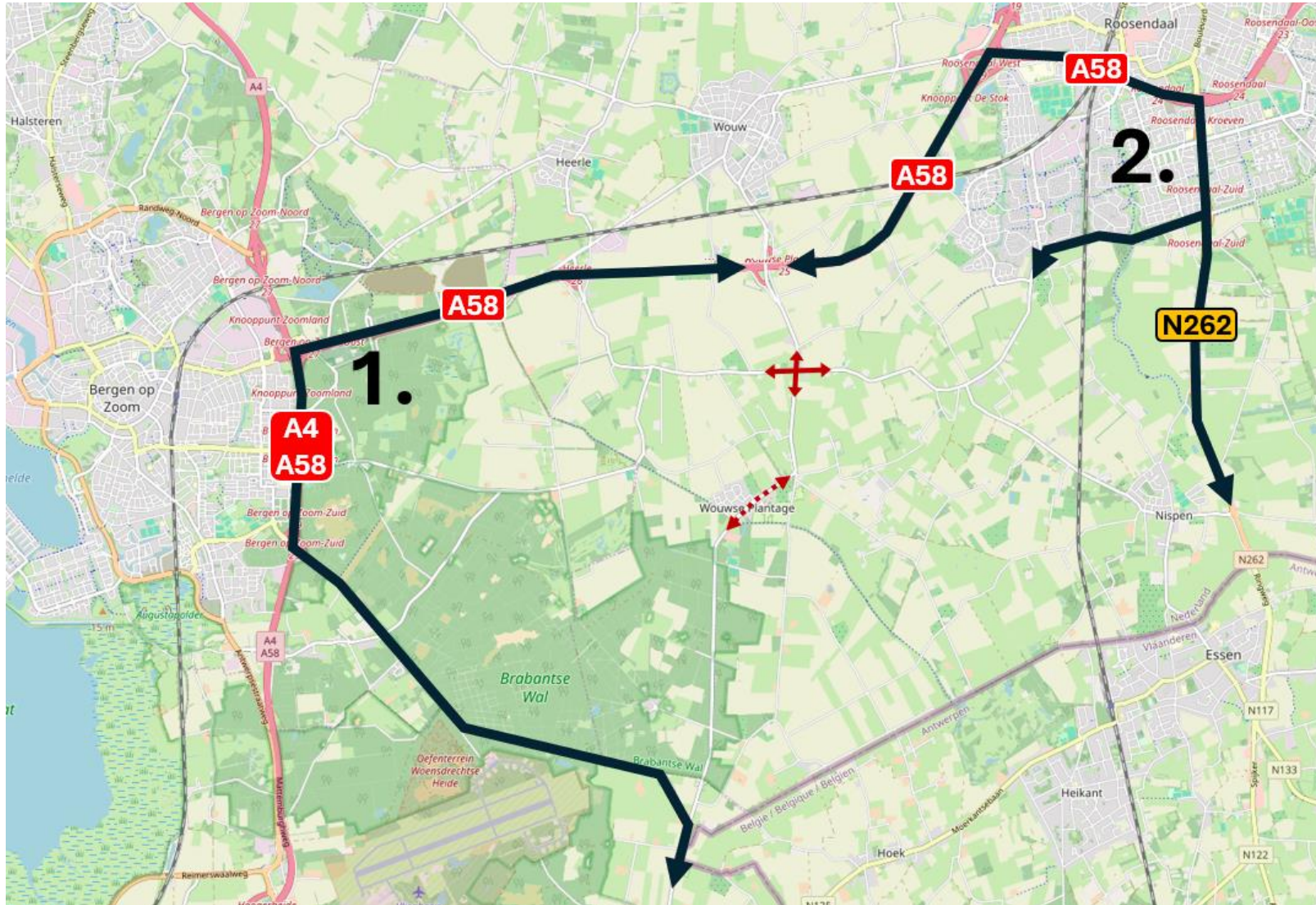
Circa 30 % is doorgaand verkeer vanaf / naar Huijbergen

Circa 25 % komt vanuit / rondom Wouwse Plantage ( = lokaal )

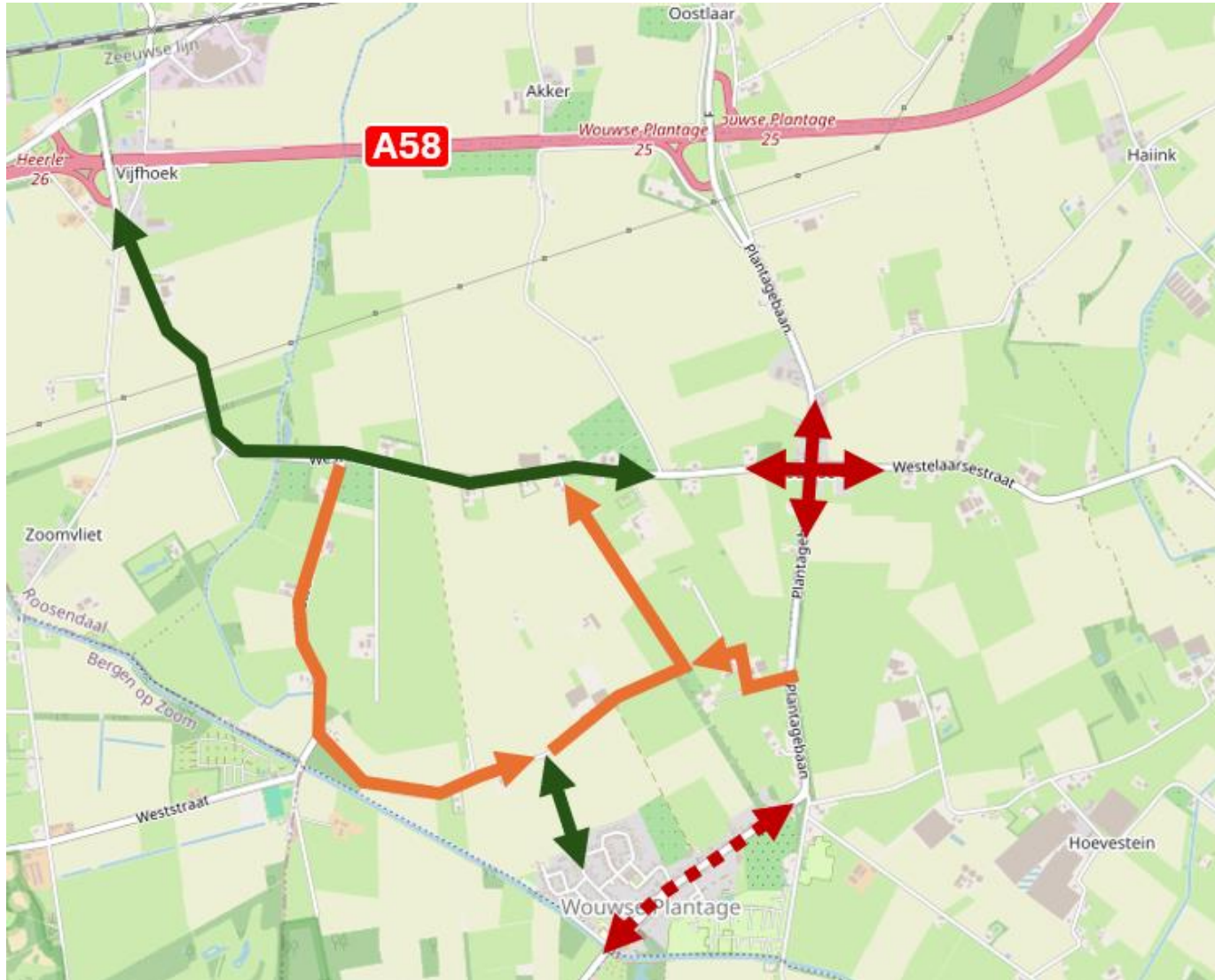
Circa 5 % vanuit / gaat naar de ( westelijke ) Westelaarsestr. ( = lokaal )

**Dus.....70 % = doorgaand verkeer en 30 % is bestemmingsverkeer**

# Omleiding 70 % doorgaand verkeer



# Omleiding 30 % bestemmingsverkeer



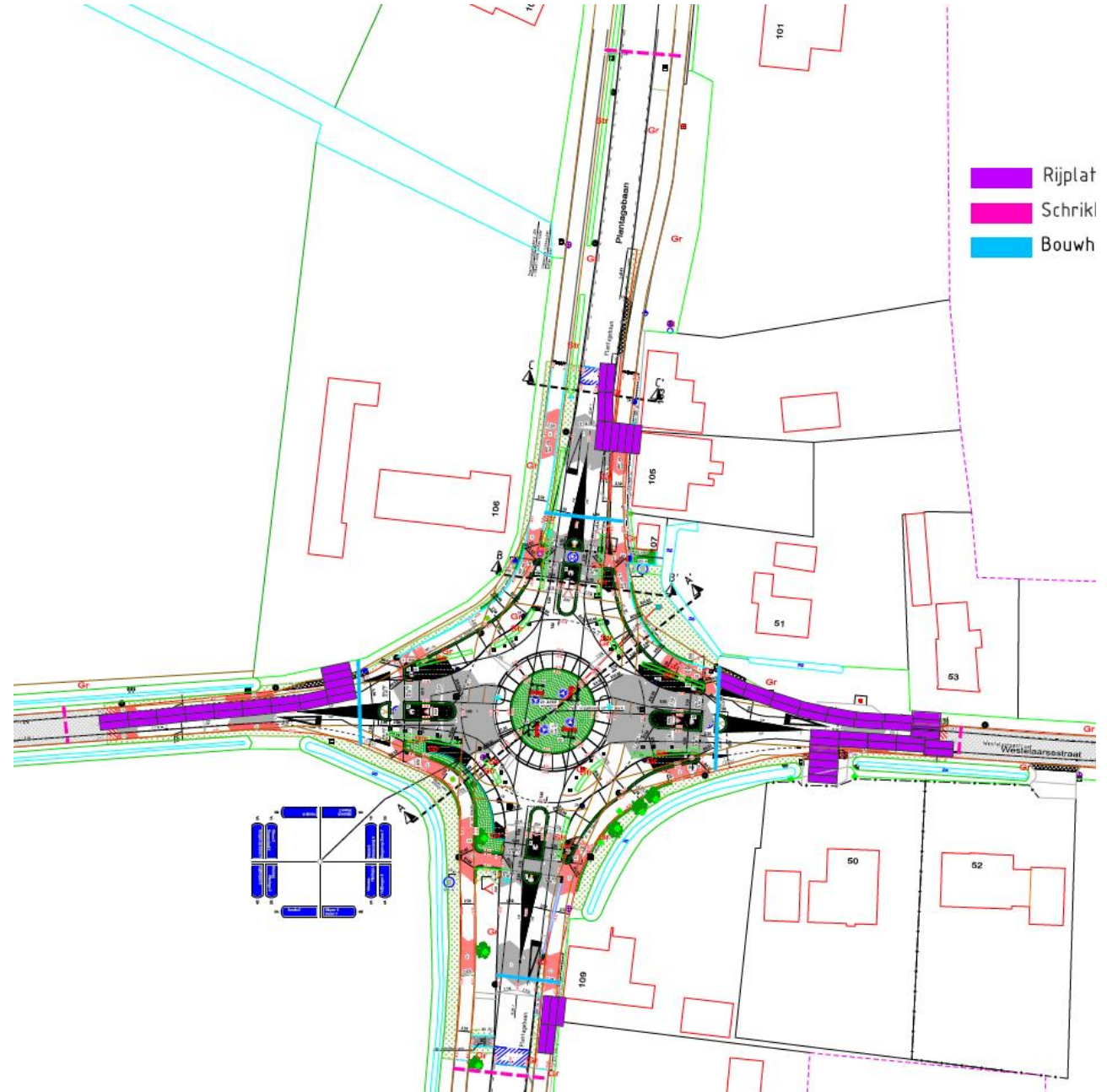
# Fietzers en voetgangers via afgeschermdde corridor





## Aanwonenden Rotonde

- stalen rijplaten vanaf verharde weg ( **mits werkzaamheden toelaten** )
- Enexis en Brabant Water gebruiken zogenaamde loopplanken ( bij open sleuf )
- Aannemers helpen waar nodig met afvalcontainers op straat zetten
- Bouwhekken staan na woning toegang
- u passeert wel de rood-witte schrikhekken





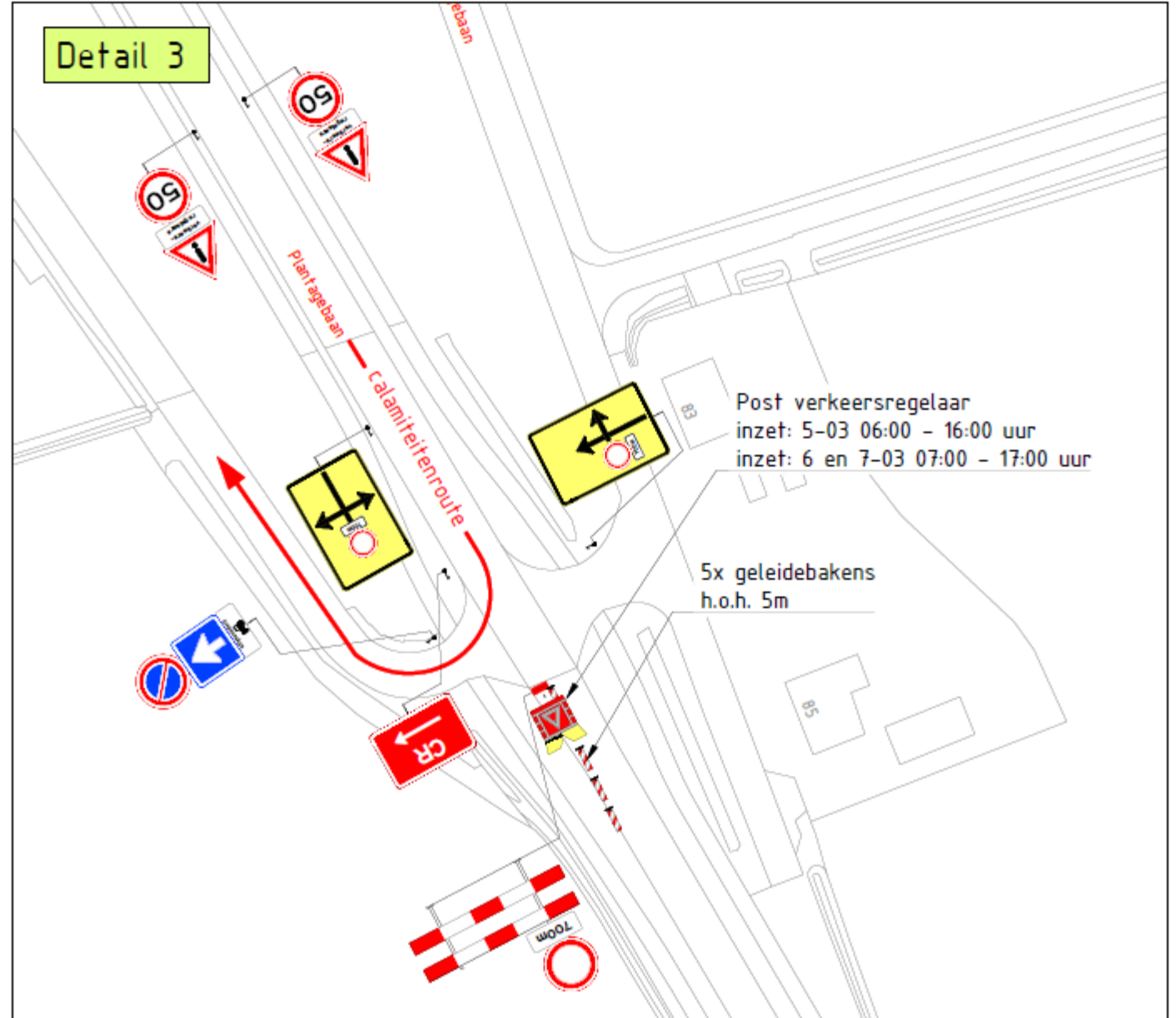
# Aanwonenden herinrichting Plantagebaan

- **Werkzaamheden starten eind mei / begin juni 2025.**
  - **Bereikbaarheidsplannen worden nog uitgewerkt.**
- **Er volgt nog een informatieavond voorafgaand aan de werkzaamheden samen met de aannemer.**



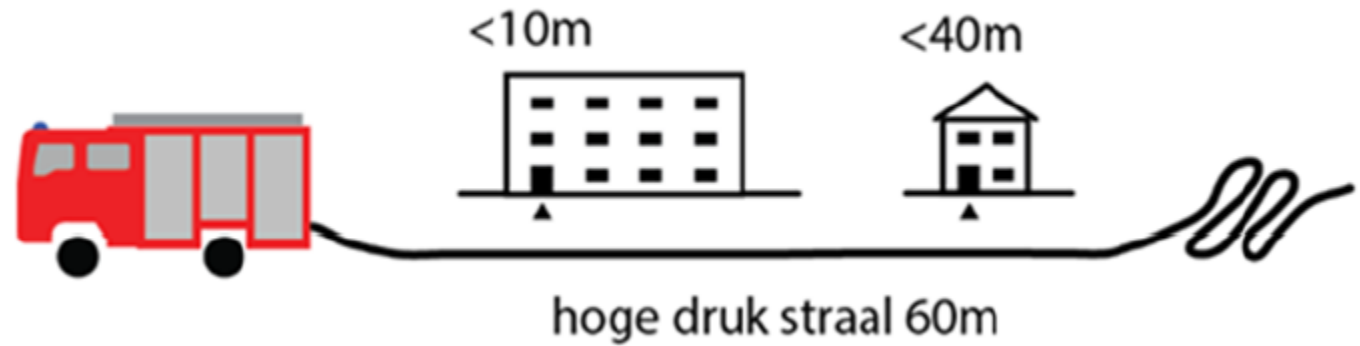
## Nood- en hulpdiensten

- Aanrijden vanaf posten :
  - Wouw
  - Roosendaal
  - Bergen op Zoom
- Vanuit A 58 = calamiteitenroute via Akkerstraat = 1-richting N->Z
- **OMLEIDINGEN ZIJN AFGESTEMD**



## Nood- en hulpdiensten

- Aanrijden vanaf posten :
  - Wouw
  - Roosendaal
  - Bergen op Zoom
- 
- Vanuit A 58 = calamiteitenroute via Akkerstraat = 1-richting N->Z

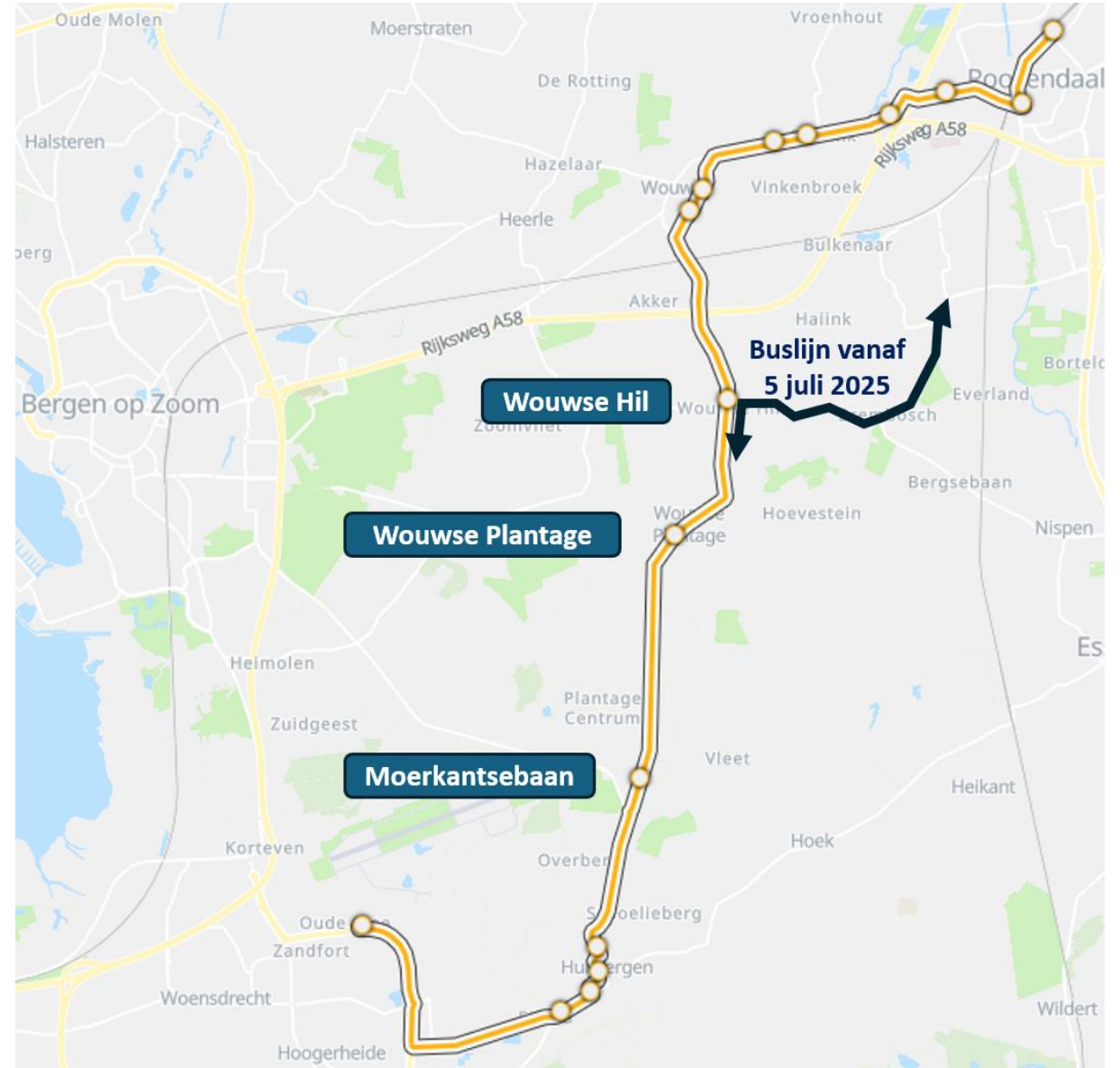






## Openbaar vervoer ( ARRIVA )

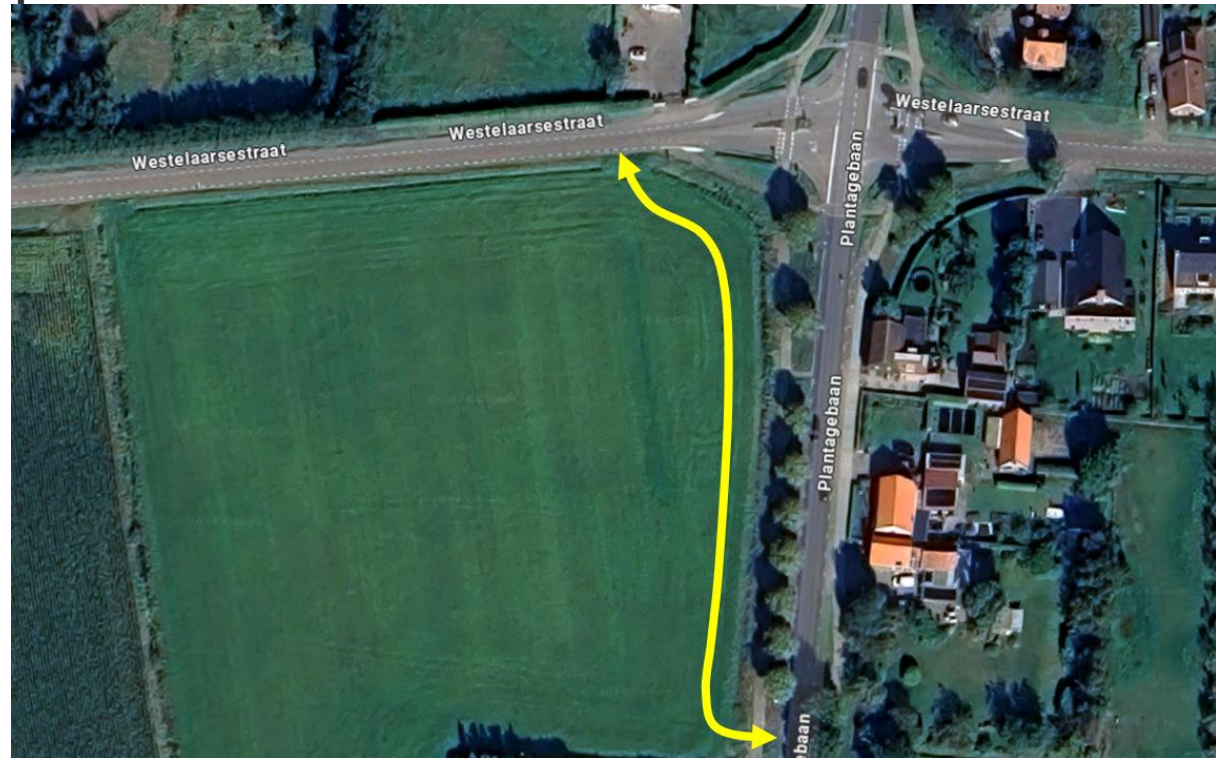
- **Huidige situatie :**
  - Hoogerheide – Roosendaal
  - Gemiddelde reizigers
    - Wouwse Pl : 7 / dg
    - Wouwse Hil : 1 / dg
  - Rijdt 1 x per uur ; niet weekend
- Na 5 juli excl. Wouw ( kaartje )  
= nieuwe regeling van Arriva



## Openbaar vervoer ( ARRIVA )

- **Onderzochte alternatieve route :**

1. Huijbersebaan – A 58 ( geen haltes Plantagebaan en Wouw )
2. Schouwenbaan – Bleijdenhoeksestraat en Westelaarsestraat
3. Via Kerkstraat - Bleijdenhoeksestraat en Westelaarsestraat
4. Plantagebaan tot aan werkvak en via platenbaan door weiland





## Openbaar vervoer ( ARRIVA )

- **Tijdelijke route gedurende bouwperiode :**
- Op basis van proefrijden met bus over alle mogelijke routes
- Met inachtnaam van aantal reizigers
- Het belang van de overige reizigers in toename reistijd richting NS station Roosendaal

Is besloten voor:

1. Huijbersebaan – A 58 ( geen haltes Plantagebaan en Wouw )



## Openbaar vervoer ( ARRIVA ) – haltes Wouw

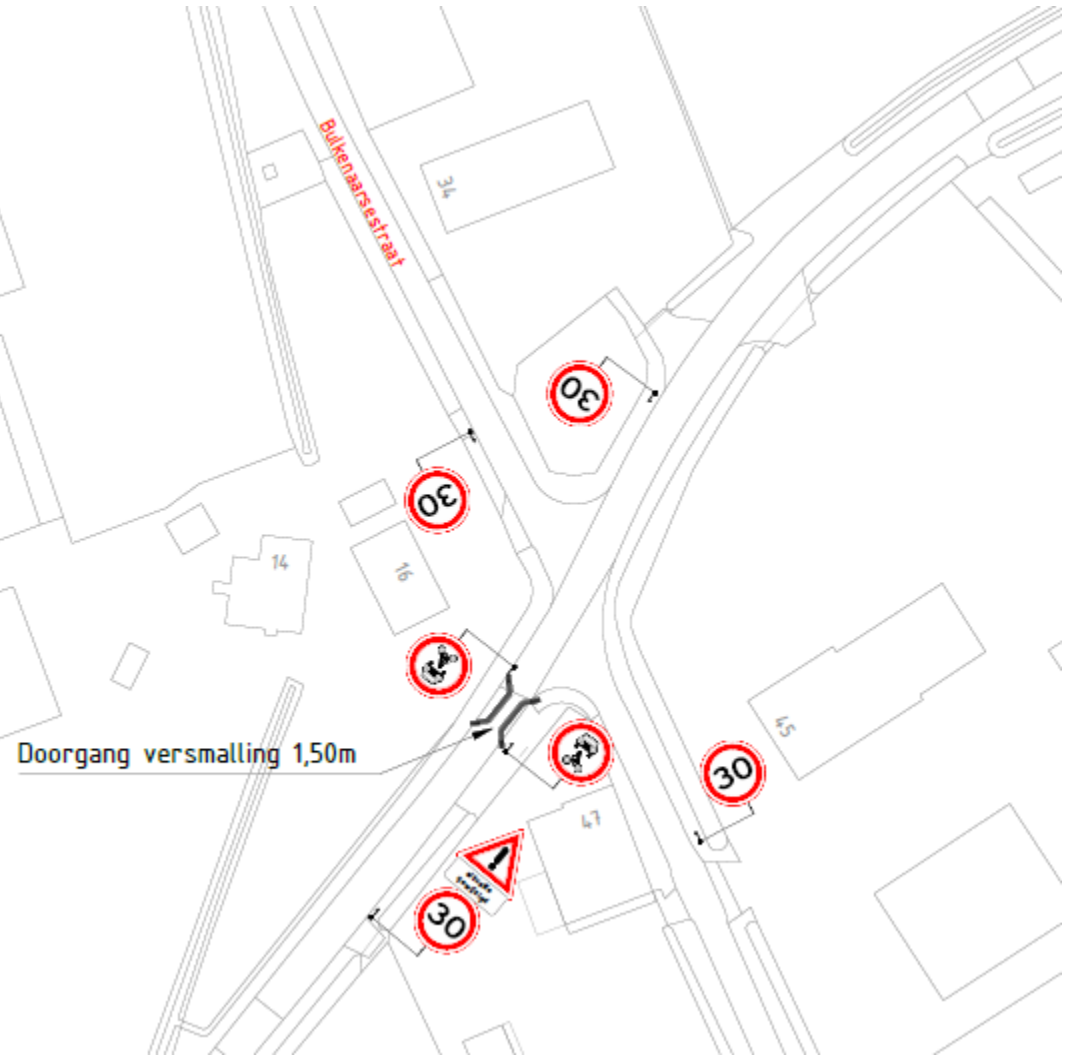
- De haltes in Wouw :
  - Tot 5 juli rijdt buslijn 112 langs de vervallen haltes uit lijn 104
  - Na 5 juli wordt buslijn 104 vervangen door 164 en wordt Wouw niet meer door deze lijn aangedaan
- ARRIVA GAAT PUBLIEKSCOMMUNICATIE ZELF ORGANISEREN**

# Openbaar vervoer ( ARRIVA ) – haltes Plantagebaan

- ONDERZOEK INZETBAARHEID BRAVO-FLEX



# ONGEWENST SLUIPVERKEER VOORKOMEN

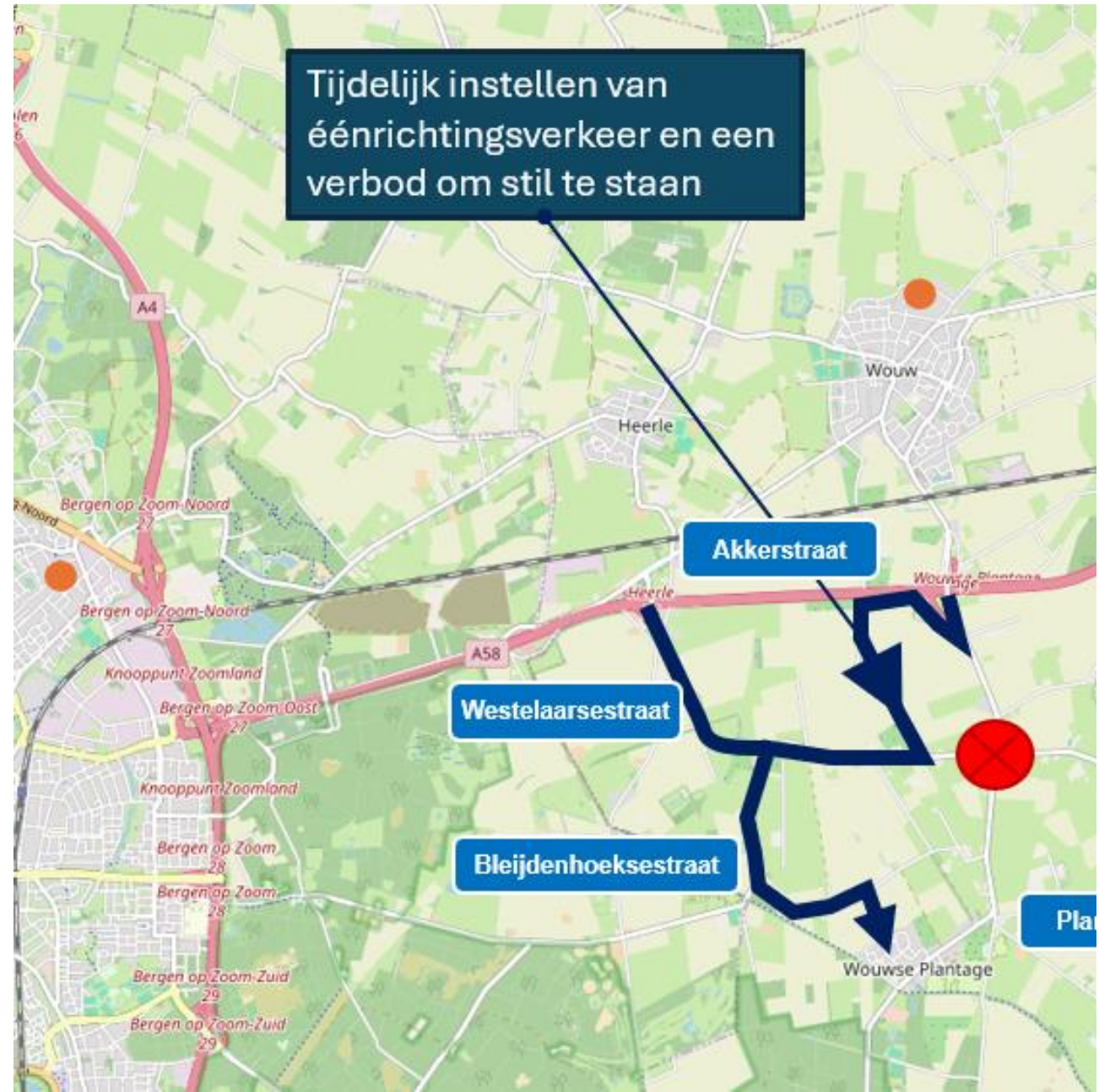




## ONGEWENST SLUIPVERKEER VOORKOMEN

### Akkerstraat

- 1-richting ( van Noord naar Zuid )
- Stopverbod langs de weg
- Aangeduide calamiteitenroute



# ONGEWENST ZOEK- EN SLUIPVERKEER VOORKOMEN



**93%**

van de weggebruikers  
gebruikt navigatie

**85%**

hiervan gebruikt live  
navigatie

**79%**

onbewuste  
gedragsaanpassing

BEOORDELING



**LIVIA**





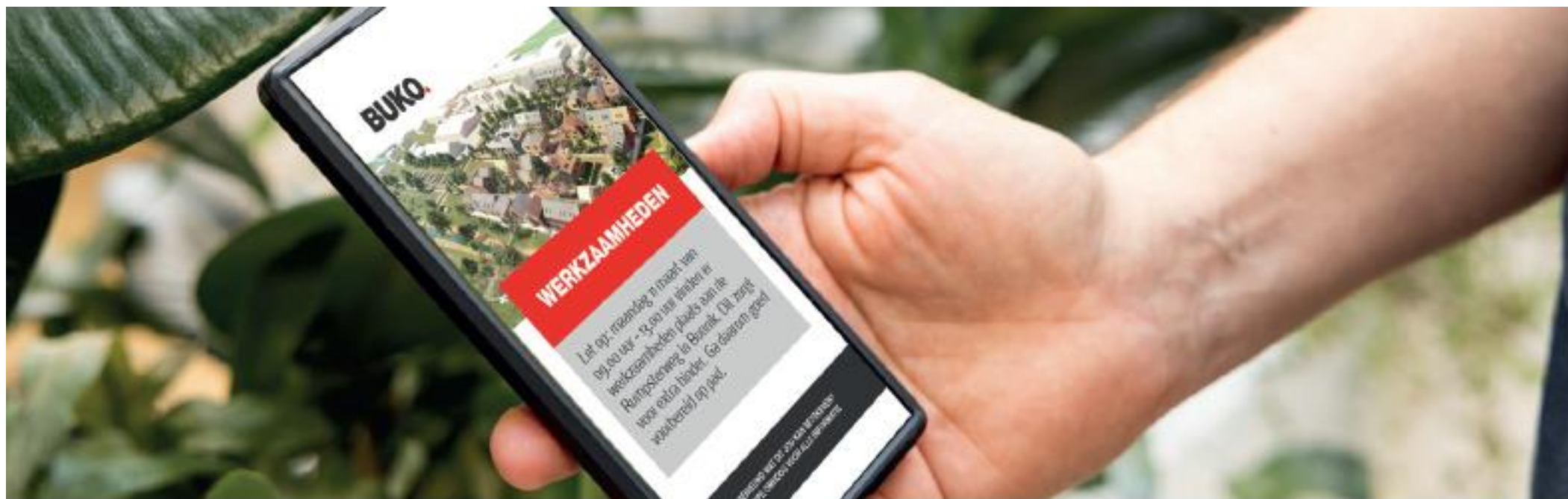
# ONGEWENST ZOEK- EN SLUIPVERKEER VOORKOMEN

## **Altijd Bereikbaar**

Zoekverkeer is om meerdere redenen ongewenst. Het is vervelend voor een weggebruiker om onduidelijke instructies te krijgen, maar het kan ook tot onveilige situaties leiden rondom het werkvak. Daarnaast wordt er tot 11% minder CO<sub>2</sub> uitgestoten doordat men direct de juiste route rijdt. Stuk voor stuk belangrijke redenen om de navigatiesystemen te voorzien van duidelijkheid bij tijdelijke verkeerssituaties. Zo blijft de omgeving bereikbaar en kunnen weggebruikers veilig en vlot onderweg.

## **Minder frustratie, uitstoot en sluipverkeer**

Niets is vervelender dan onverwacht voor een afsluiting te eindigen. Naast irritatie kan dit ook voor onveilige situaties zorgen. Bijvoorbeeld door een weggebruiker die ten koste van alles de beoogde route toch probeert te vervolgen of deze zo snel mogelijk probeert te verlaten. Livia bereikt alle weggebruikers die gebruikmaken van live navigatie. Inmiddels bestaat die groep uit 79% van alle weggebruikers.

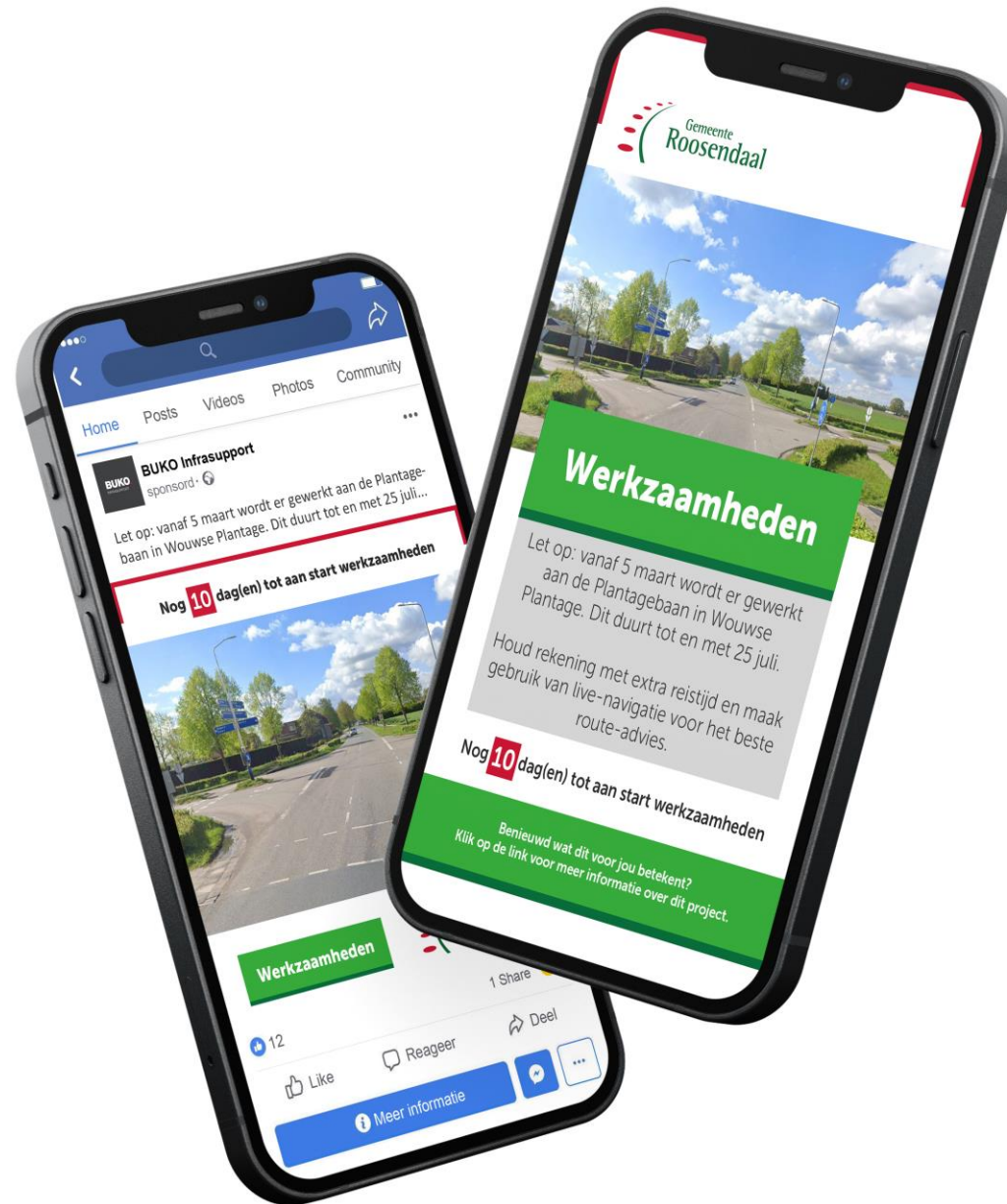


## **DIGITALE AANKONDIGING.**

Ruim 96% van de Nederlanders van 15 jaar en ouder is te vinden op social media. Social media zijn dan ook een ideale plek om mensen van reizen en hinderinformatie te voorzien.

Wij zetten daarvoor de digitale aankondiging in. Hiermee bereiken wij binnen het geofence iedereen die woont, werkt of reist rondom jouw werkvak

# COMMUNICATIE



## **Wat is een digitale aankondiging?**

We informeren via Facebook en Instagram de omgeving over de werkzaamheden.

## **Wie krijgt het bericht te zien?**

Meer dan 93% van de personen die wonen, werken of reizen in het gebied rondom de werkzaamheden.

## **Waar zien de mensen de berichten?**

Ze zien de berichten op Facebook en Instagram. Wist je dat ze onze pagina niet eens hoeven te volgen?

## **Wat hebben de mensen hieraan?**

Ze zijn op tijd en goed geïnformeerd over de werkzaamheden. 11% van de weggebruikers ervaart minder hinder en 20% vindt makkelijker hun weg dan zonder deze informatie.

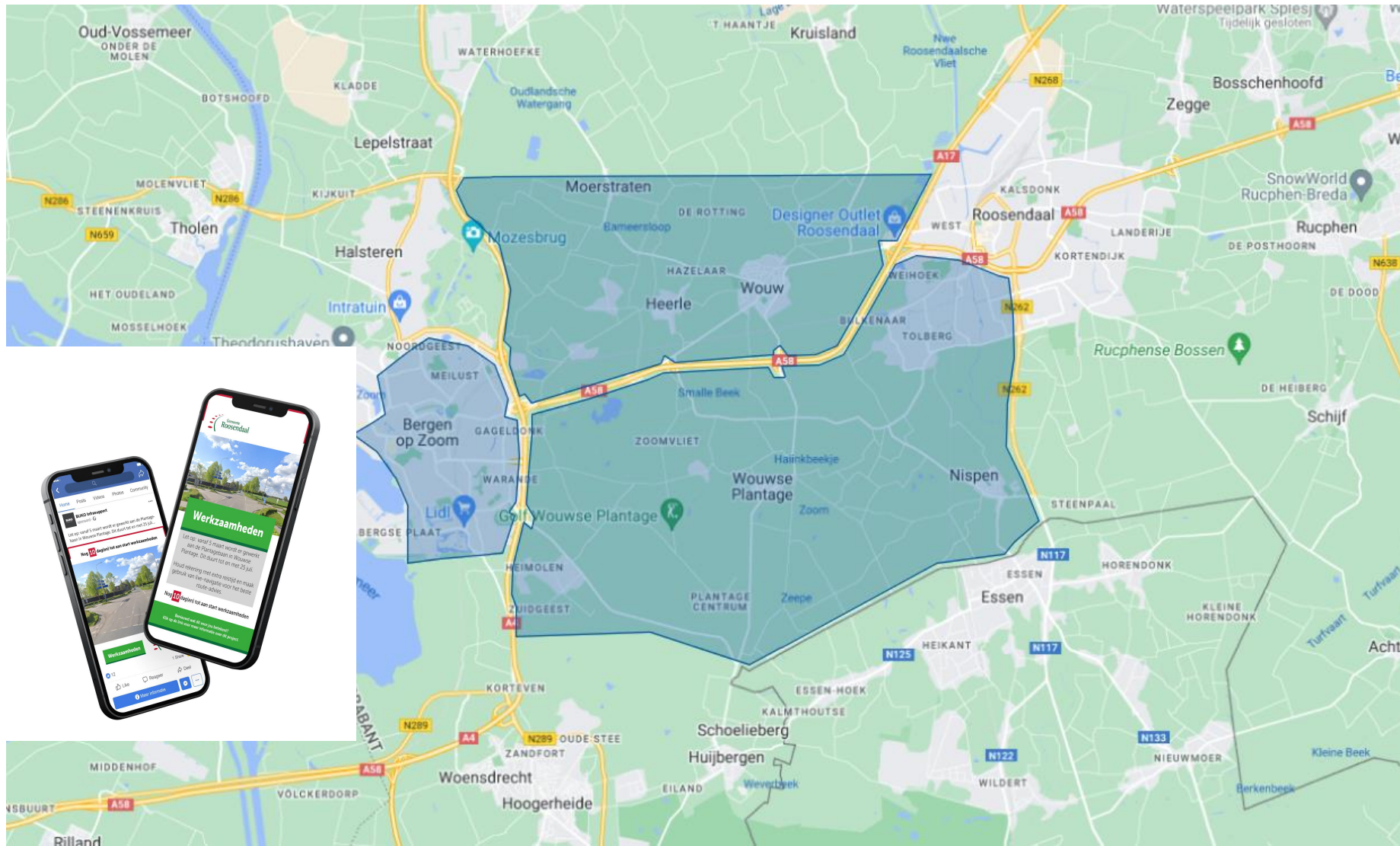
## **Wat heb ik hieraan?**

We houden het verkeer weg bij de locatie van de werkzaamheden. Meer dan 92% van de mensen volgt de pre-trip info op. Dit zorgt voor meer veiligheid en rust rondom jouw werkvak.

## **Krijg ik ook de resultaten te zien?**

Ja, we maken inzichtelijk hoeveel mensen geïnformeerd zijn. Dit ontvang je in een online rapport na het project.

# COMMUNICATIE vanaf woensdag 19 febr. 2025



# COMMUNICATIE

- Digitale tekstkarren en borden 2 weken van te voren
- Net na A58 Plantagebaan
- Bij “Trapke op”
- Westelaarsestraat (oost)



## Gemeentelijke websites & social media kanalen

[www.roosendaal.nl/aanleg-rotonde-plantagebaan-westelaarsestraat](http://www.roosendaal.nl/aanleg-rotonde-plantagebaan-westelaarsestraat)

[www.roosendaal.nl/plantagebaan-wouwse-plantage](http://www.roosendaal.nl/plantagebaan-wouwse-plantage)



# Monitoren

- 1. Inzet verkeersregelaars eerste dagen**
- 2. Real-time inzicht in verkeersintensiteiten Omleidingen**
- 3. Visuele (weg-)inspecties door onze toezichthouders**



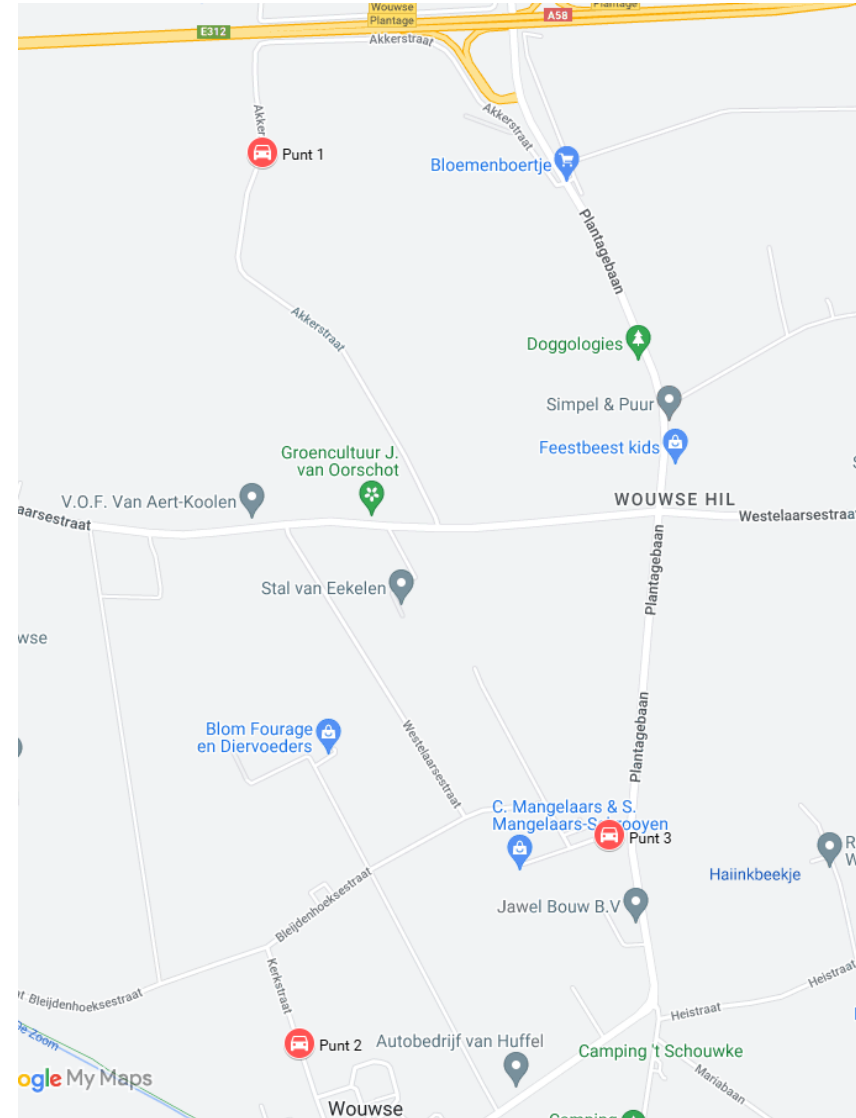
# Verkeersregelaars 5-6-7 maart

- Plantagebaan # Akkerstraat
- Westelaarsestraat # Weststraat
- Plantagebaan # Bleijdenhoeksestraat
- Rietgoorsestraat # Zwaluwstraat

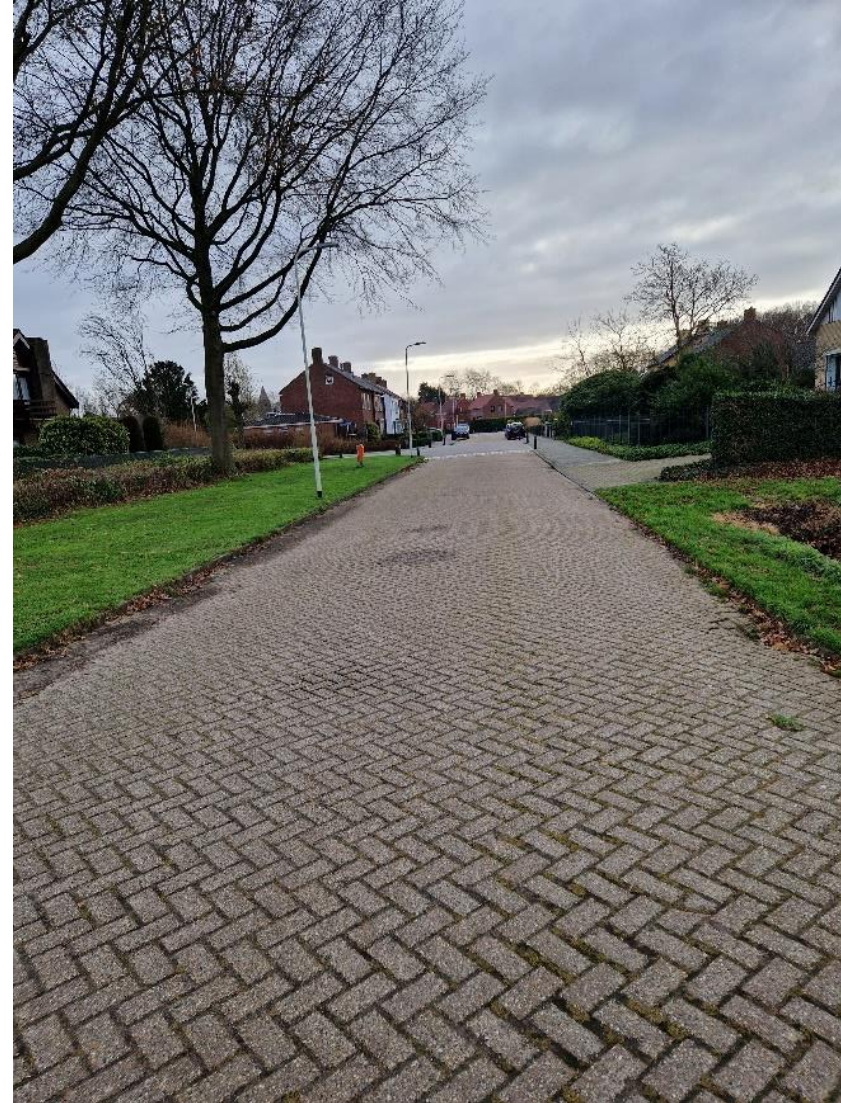


# Verkeersintensiteiten op omleidingen

- Punt 1 = Akkerstraat
- Punt 2 = Kerkstraat
- Punt 3 = Bleijdenhoeksestraat
  
- Met tellussen meten we :
  - - aantal auto's ( personen – vracht )
  - - rijrichting
  - - snelheid
  
- 2 weken vooraf NUL-meting
- 4 weken gedurende uitvoering



# Weginspecties



# En wanneer dan ?.....

## **Rotonde : 5 maart (na carnaval) tot en met 25 juli 2025**

Fase 1 = 5 – 14 maart : **Gemeente** plaatsen Omleidingen en verwijderen verhardingen

Fase 2 = 17 maart – 30 mei : **Enexis en Brabant Water** vervangen alle ondergrondse kabel en leidingen

Fase 3 = 2 juni – 25 juli : **Gemeente** aanleg rotonde en nieuwe verhardingen

## **Herinrichting Plantagebaan : eind mei / begin juni 2025 – maart 2026**

(aanbestedingprocedure loopt – ongeveer 3 a 4 weken voor start uitvoering informatieavond )

# Door wie ?.....

## **Rotonde : 5 maart (na carnaval) tot en met 25 juli 2025**

Aannemer van de Gemeente is **KWS**

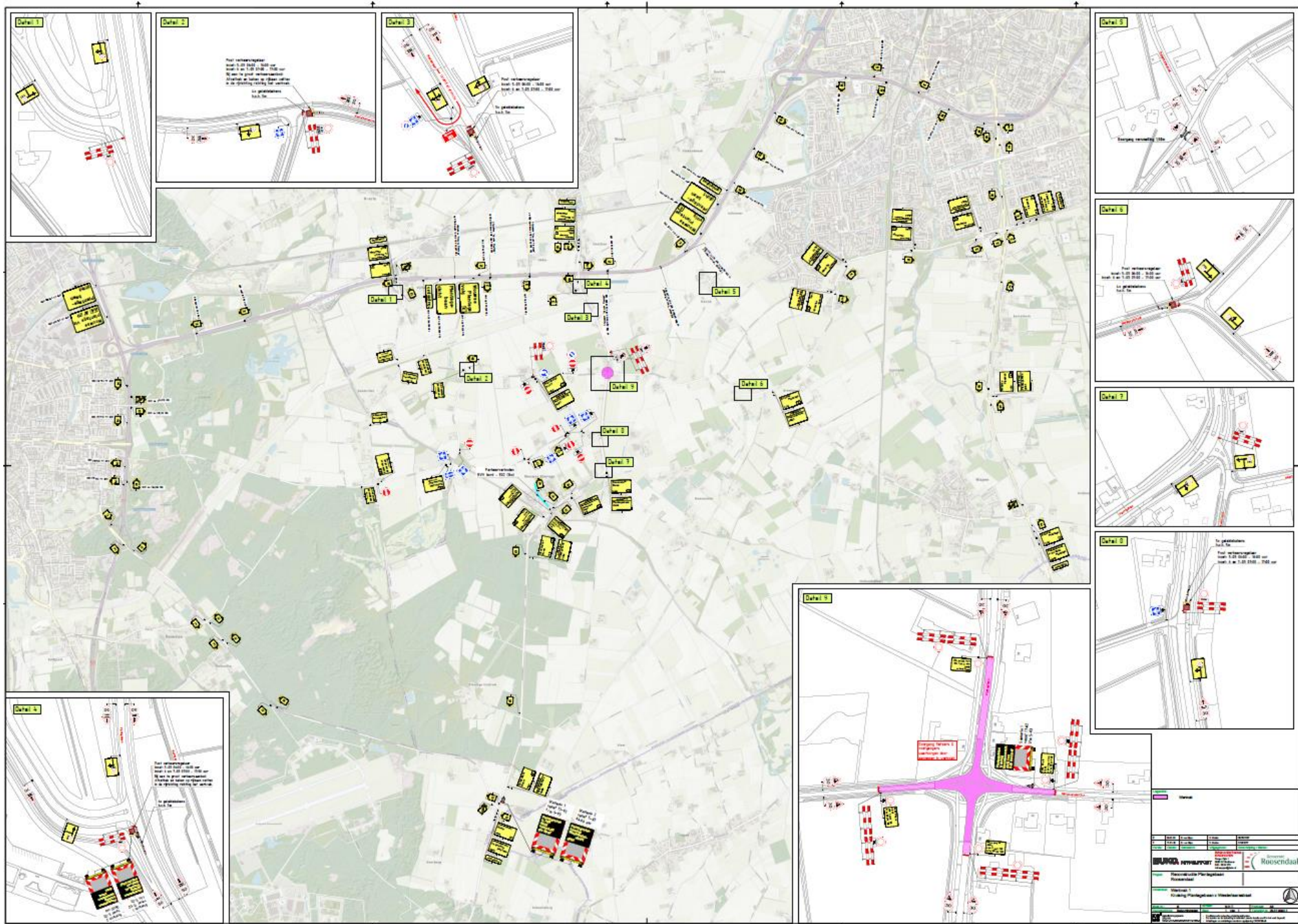
Verkeersmaatregelen in opdracht van Gemeente door : **BUKO**

Aannemer van Enexis / Brabant Water is **BAAS**

*Beide aannemers verzorgen omgevingscommunicatie : briefjes in de brievenbus of aanspreken*

## **Herinrichting Plantagebaan : eind mei / begin juni 2025 – maart 2026**

( aanbestedingprocedure loopt – ongeveer 3 a 4 weken voor start uitvoering informatieavond )



# vragen ?.....

- NU
- Per e-mail : [e.verstraten@roosendaal.nl](mailto:e.verstraten@roosendaal.nl)

