

Welkom

Bewonersavond Gastelseweg - Noord

Fase : Schetsontwerp 29-01-2025

Even voorstellen




Introductie enquête herinrichting Gastelseweg

Gemeente Roosendaal, Enexis en Brabant Water werken samen aan de herinrichting van de Gastelseweg in Roosendaal. Zowel het noordelijke als zuidelijke deel krijgt een nieuwe inrichting. Door samen te werken, zorgen we voor een goed afgestemde planning en een verkeersveiligere, fraaiere straat.

In deze enquête laten we de eerste schetsontwerpen zien en we horen graag uw mening! We gebruiken uw input om het ontwerp verder aan te scherpen.

Deze vragenlijst neemt ongeveer 5-10 minuten van uw tijd in beslag.



Wat gaan we u vandaag vertellen?

- Doel van de avond
- Voorstellen omgevingsmanager
- Aanleiding
- Wat, Waar, Waarom, Wie, Wanneer
- Wat ligt wel en niet vast
- Volgende bijeenkomsten
- Geef uw mening

Geef uw mening

- Loop gerust rond, stel uw vragen.
- Geef uw feedback op het formulier of vul de online enquête in via www.herinrichtinggastelseweg.nl
- Lever uw ingevulde formulier in bij de uitgang.



Judith Römer

Omgevingsmanager

Aanleiding

- De Gastelseweg is een belangrijke verkeersader van en naar de Roosendaalse binnenstad.
- Onder meer de verharding, de verlichting, het groen, de riolering en het kabel- en leidingnetwerk zijn verouderd
- Leefbaarheid en (verkeers)veiligheid van de Gastelseweg vergroten.
- Zowel het noordelijke als zuidelijke deel van de Gastelseweg krijgt een nieuwe inrichting van de openbare ruimte.

Wat gaan we u vandaag vertellen?

- **Wat ?**
- **Waar?**
- **Waarom?**
- **Wie?**
- **Wanneer ?**

Wat?

- **Riool – Gas – Water – Electra**
- **Verhardingen – Groen - Verlichting**

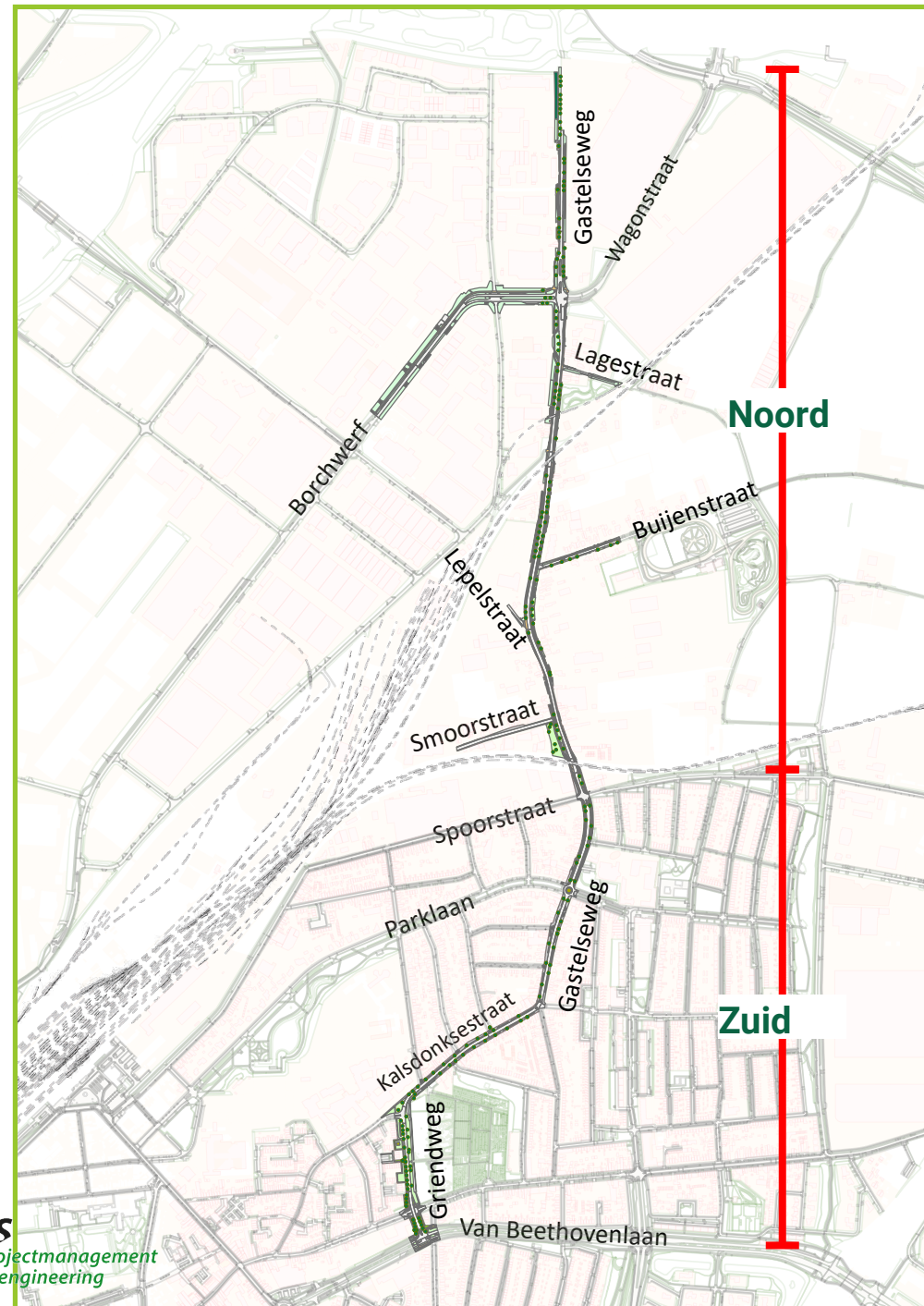
Waarom?

- **Vervanging op basis van ouderdom**
- **Capaciteit vergroten**
- **Toekomstbestendiger**
- **Duurzamer / groener**
- **Veiliger**

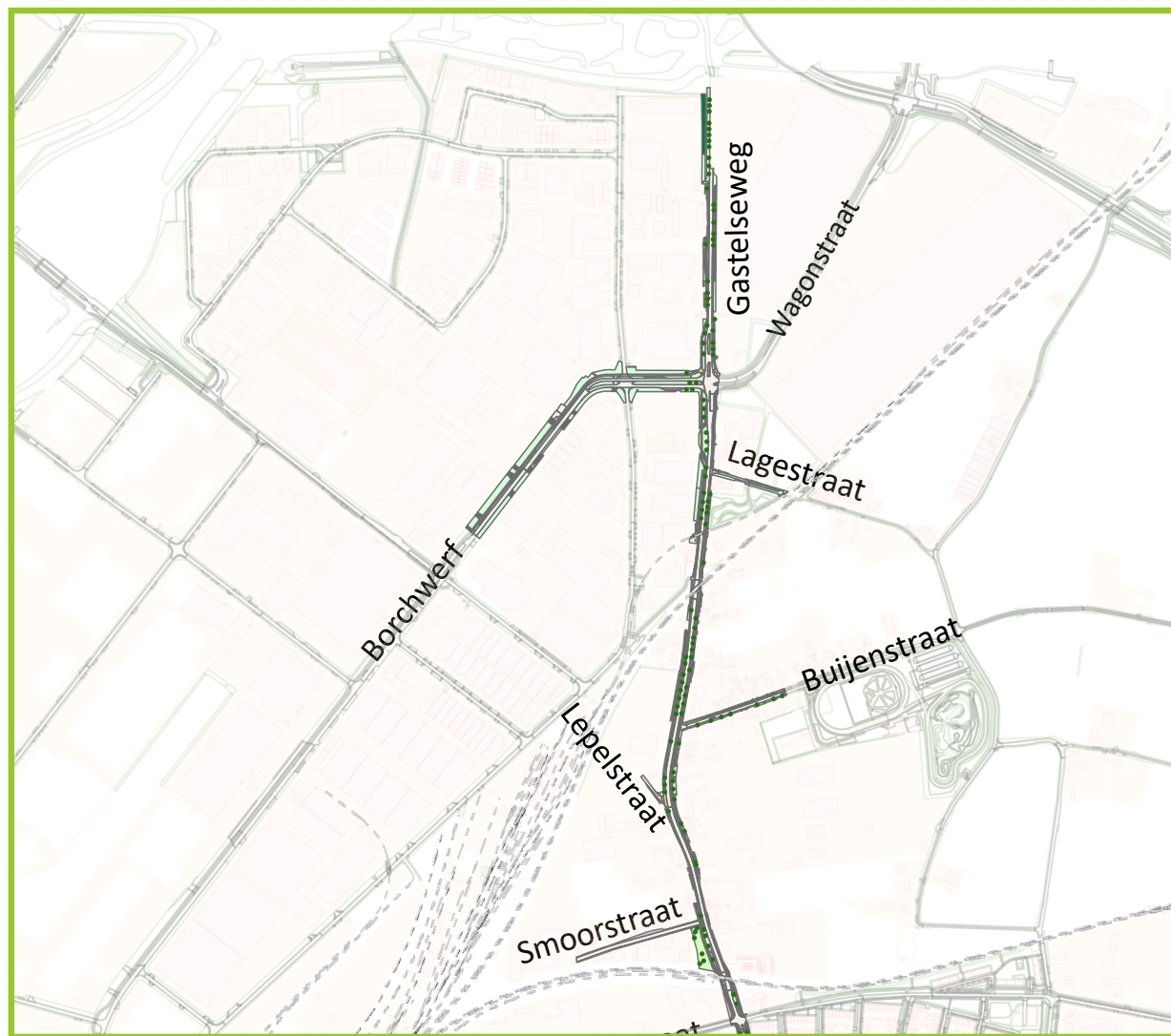
Waar?

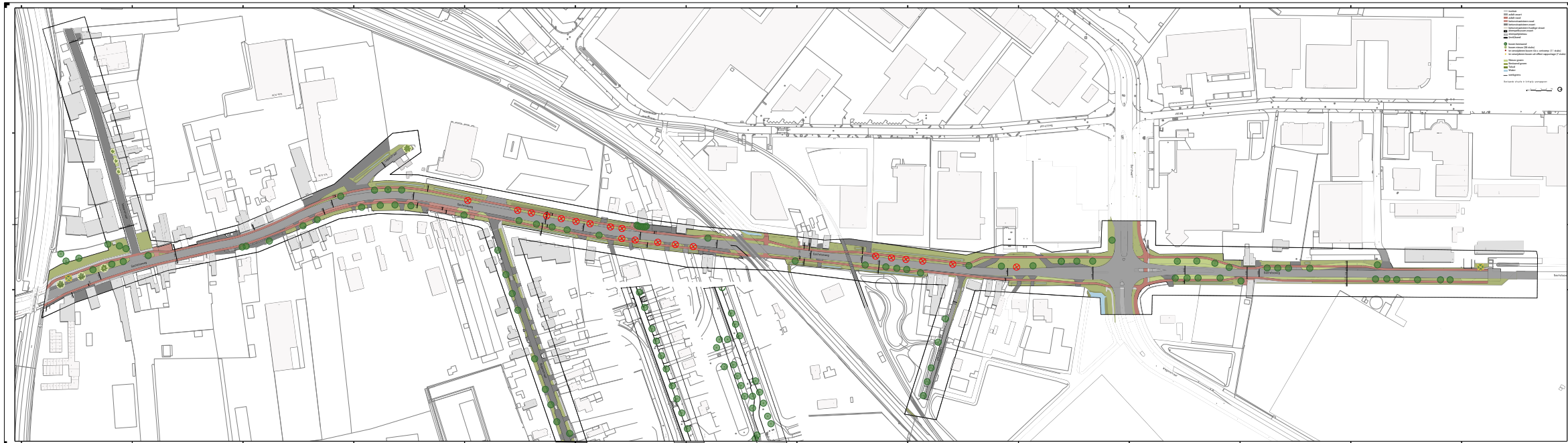
Noord:
Gastelseweg tot Spoorstraat

Zuid :
Spoorstraat tot Beethovenlaan

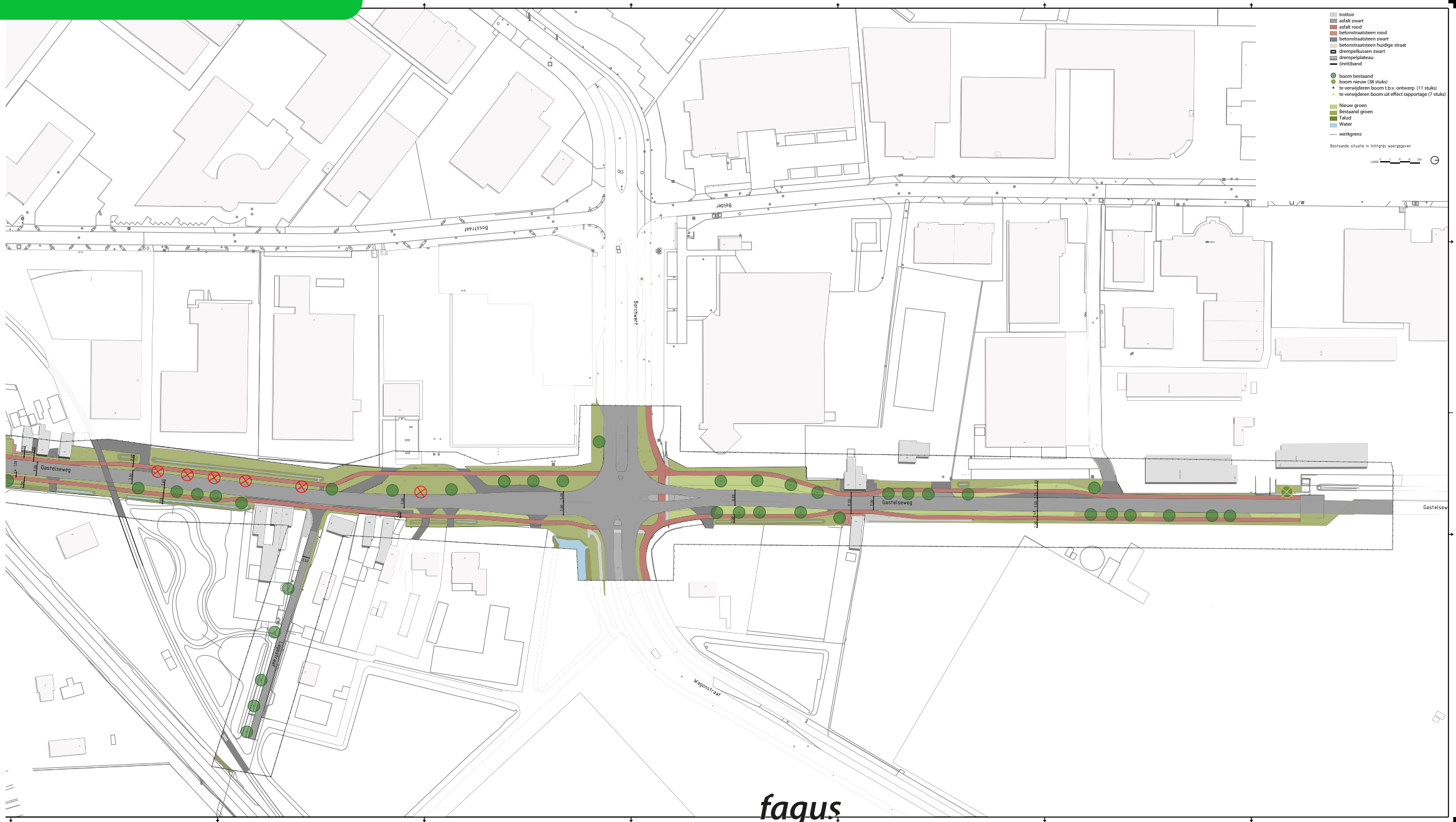


Vanavond alleen Noord









- trotoir
 - asfalt zwart
 - asfalt rood
 - betonstraatsteen rood
 - betonstraatsteen zwart
 - betonstraatsteen huidige straat
 - drempelkruisen zwart
 - drempelplaatje
 - (in)titelband
 - boom bestaand
 - boom nieuw (36 stuks)
 - te verwijderen boom b.v. ontwerp (11 stuks)
 - te verwijderen boom uit effect rapportage (7 stuks)
 - Nieuw groen
 - Bestaand groen
 - Talud
 - Water
 - werkgrans
- Bestaande situatie in lichtgrijs weergegeven

Wanneer

- Medio Maart 2026 tot kerst 2027.

Wie?

- **Samenwerkingsverband 3 partners**
 - + **Aannemer van Enexis en Brabant Water**
(alle K & L)
 - + **Aannemer van Gemeente**
(riool- verhardingen-groen-verlichting)

Uitgangspunten schetsontwerp

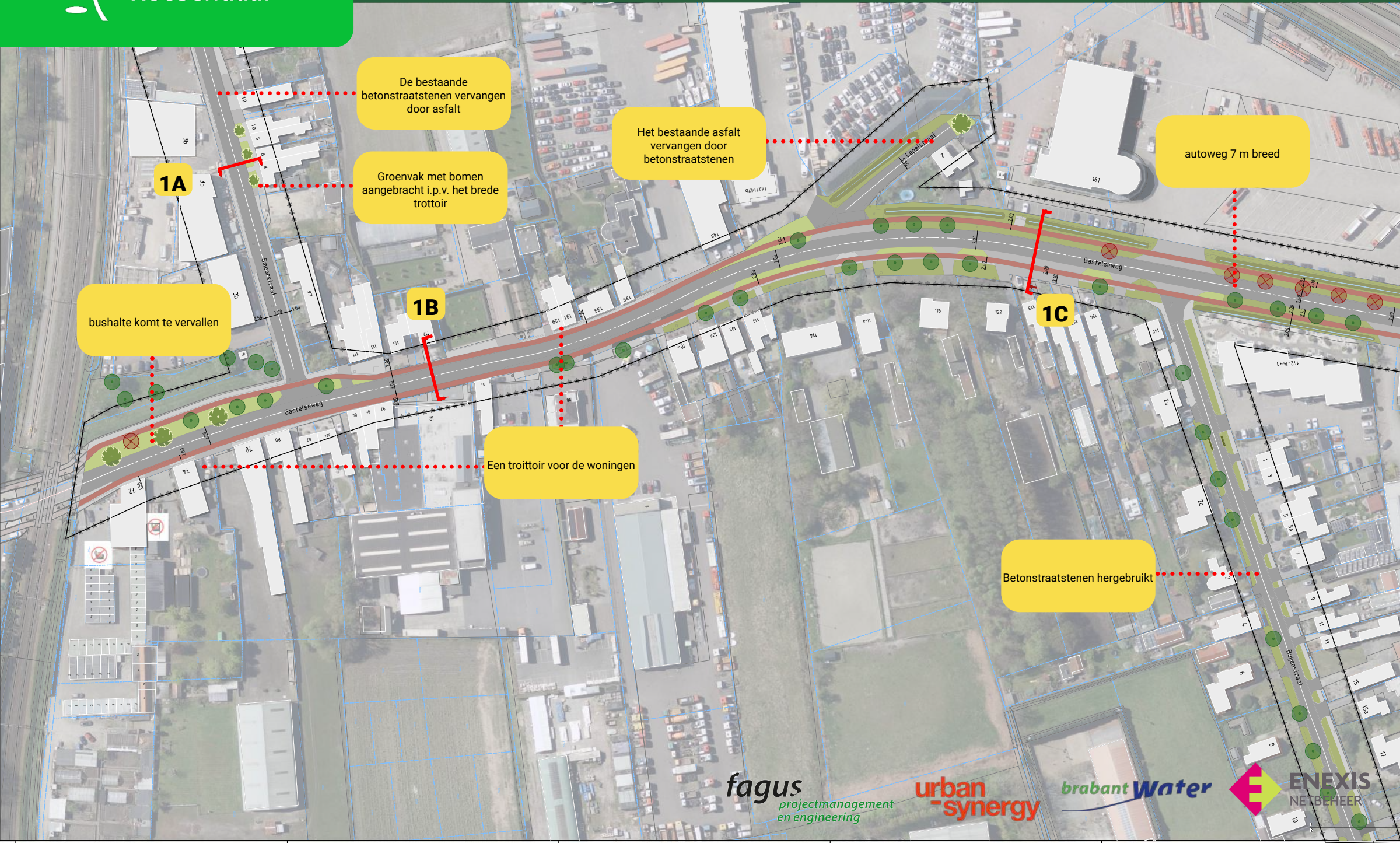
Wat ligt al vast?

- een gebiedsontsluitingsweg 50 km/uur
- rijstrookbreedte is 3,50 meter.
- rijweg in asfalt
- vrijliggende fietspaden in rode klinkers

Uitgangspunten schetsontwerp

Waar denken we nog over na met uw hulp ?

- Nieuwe invulling groen
- Opfleuren van de twee trafo's van Enexis (locaties nog onbekend)
- We staan open voor ideeën



De bestaande betonstraatstenen vervangen door asfalt

Het bestaande asfalt vervangen door betonstraatstenen

autoweg 7 m breed

Groenvak met bomen aangebracht i.p.v. het brede trottoir

bushalte komt te vervallen

Een trottoir voor de woningen

Betonstraatstenen hergebruikt

1A

1B

1C

Doorsnede 1A ter hoogte van Smoorstraat 3b en 6



Bestaande situatie

1,2 m

7,2 m

fagus
projectmanagement
en engineering

**urban
-synergy**

brabantWater

ENEXIS
NETBEHEER

Doorsnede 1A ter hoogte van Smoorstraat 3b en 6



Toekomstige situatie

1,5 m

7 m

fagus
projectmanagement
en engineering

urban
-**synergy**

brabantWater

ENEXIS
NETBEHEER

Doorsnede 1B ter hoogte van Gastelseweg 96 en 117



Bestaande situatie

1,8 m

6,5 m

2 m

Doorsnede 1B ter hoogte van Gastelseweg 96 en 117



Toekomstige situatie

Doorsnede 1C ter hoogte van Gastelseweg 128 en 161



3,6 m

2,3 m

2,2 m

7 m

2,6 m

2 m

Bestaande situatie

Doorsnede 1C ter hoogte van Gastelseweg 128 en 161



Toekomstige situatie

Ter hoogte van de dubbele
spoorweg overgang worden geen
werkzaamheden verricht. Dit is geen
eigendom van de gemeente.

1D

Rijstrookbreedte is 3,50 m

Het bestaande asfalt
vervangen door
betonstraatstenen

Doorsnede 1D ter hoogte van Gastelseweg 180 - 181



Bestaande situatie

2 m

1 m

7 m

2 m

1,2 m

Doorsnede 1D ter hoogte van Gastelseweg 180 - 181



Toekomstige situatie

1,8 m

2,6 m

6,2 m

2,3 m

0,6 m

Doorsnede 1E ter hoogte van Gastelseweg kruising met Borchwerf



2 m

2,3 m

4,5 m

3,5 m

4,5 m

5 m

2 m

Bestaande situatie

12,5 m

fagus
projectmanagement
en engineering

**urban
-synergy**

brabantWater

ENEXIS
NETBEHEER

Doorsnede 1E ter hoogte van Gastelseweg kruising met Borchwerf



Toekomstige situatie

Volgende bijeenkomsten

Voor Zuid :

- Voorlopig Ontwerp 31 maart
- Definitief ontwerp 13 augustus (op deze avond ook uitvoeringsfasering en omgevingshinder)

Voor Noord :

- Voorlopig Ontwerp 2 april,
- Definitief ontwerp 11 augustus (op deze avond ook uitvoeringsfasering en omgevingshinder)

Heeft u vragen?



Heeft u inhoudelijke vragen, mail Judith:

reconstructiegastelseweg@roosendaal.nl

www.roosendaal.nl/herinrichting-gastelseweg

vragenlijst : www.herinrichtinggastelseweg.nl