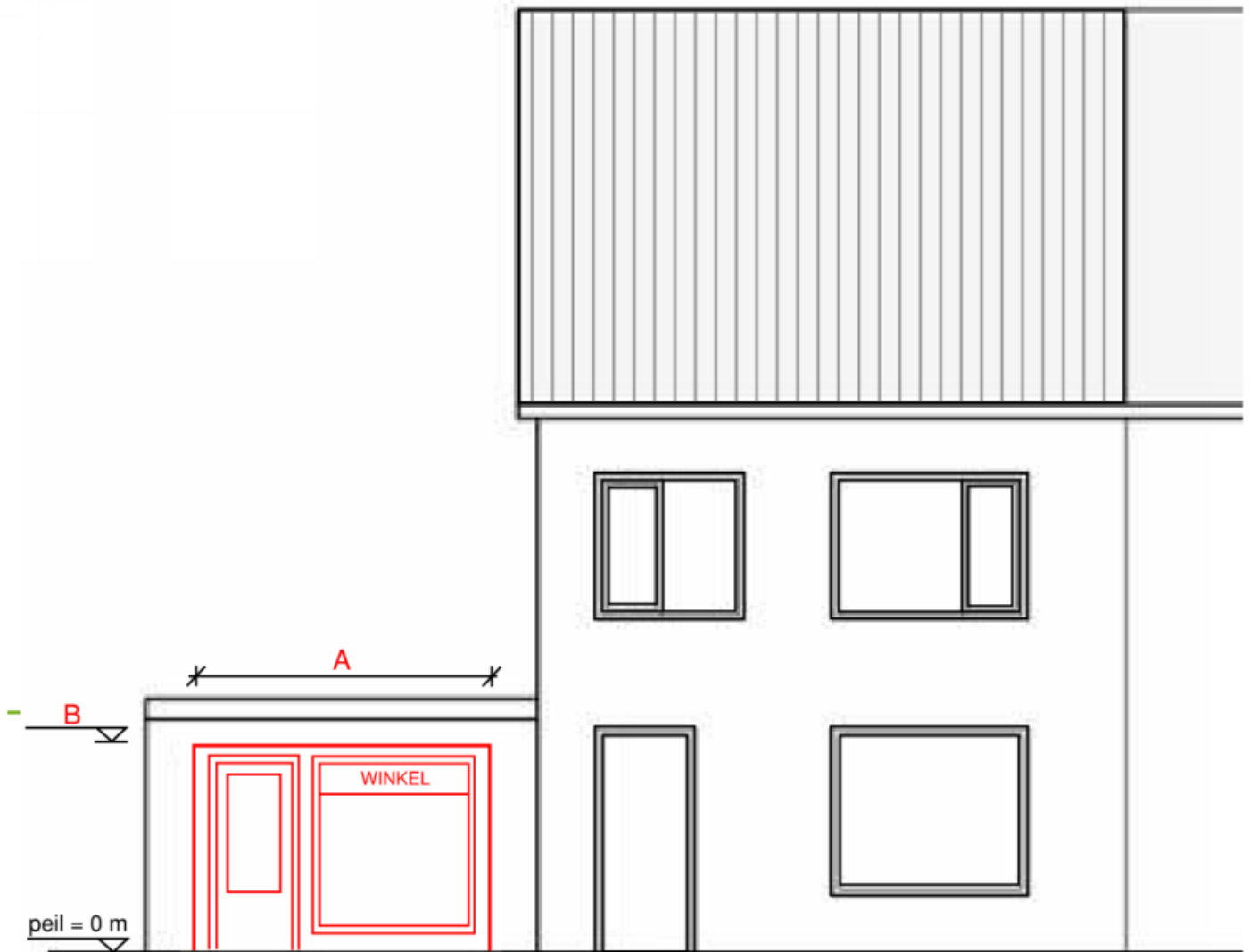


Voorbeeld tekening - kozijnwijziging



Aanzicht voorzijde - schaal 1:100

Materiaal	Kleur
- ...	- ...
- ...	- ...
- ...	- ...

Maten

A = lengtematen
B = hoogtematen

Welstandsnota Roosendaal 2013

Object 3 – kozijn- en gevelwijzigingen

Van een kozijn- of gevelwijziging is sprake bij het veranderen of verplaatsen van een kozijn, kozijninvulling, luik of gevelpaneel. Ook het verhogen van de gevel valt in deze categorie.

De opbouw in indeling van de gevel is een belangrijk onderdeel van de architectonisch vormgeving van het gebouw en het aanzicht van de straat.

Beoordeling

Een kozijn- of gevelwijziging voldoet aan redelijke eisen van welstand als aan de onderstaande criteria wordt voldaan, waarbij kleine afwijkingen denkbaar zijn om herhalingsplannen mogelijk te maken. Voldoet het plan hier niet aan of is er twijfel aan de toepasbaarheid daarvan zoals bij monumenten en ander erfgoed, dan wordt bij de beoordeling ook gebruik gemaakt van gebiedscriteria en eventuele andere criteria.

Basiscriteria

Kozijn- en gevelwijzigingen in soepel welstandsgebied worden beoordeeld aan de hand onderstaande criteria:

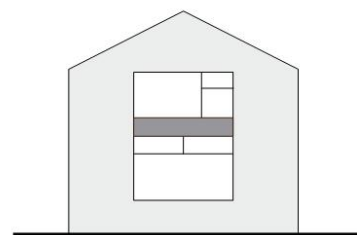
- samenhang straatwand op hoofdlijnen behouden
- materiaal en kleuren gelijk aan of gelijkend op die van het hoofdgebouw
- profilering kozijnen monumenten en beeldbepalende panden blijft gelijk
- gevelverhogingen in beginsel alleen aan achterkanten en:
 - hoogte tot 0,50 m onder de nok met een maximum van 3,00 m
 - gevelverhoging uitvoeren met kap of op hoofdgebouwen en één bouwlaag eventueel met plat dak
 - detaillering, materiaal en kleur van de verhoging gelijk stellen aan de onderliggende gevel

Aanvullende criteria

Voor de overige gebieden gelden de volgende aanvullende criteria:

Vorm en maat

- hoofdingeling gelijk aan huidig of oorspronkelijk kozijn
- vormgeving bij beeldbepalende panden en monumenten gelijk aan de architectuur en het tijdsbeeld van de oorspronkelijke gevel, indeling en detaillering



Het kozijn zit in het midden, het metselwerk eromheen is de gevel



Bestaande indeling gerespecteerd bij wijziging