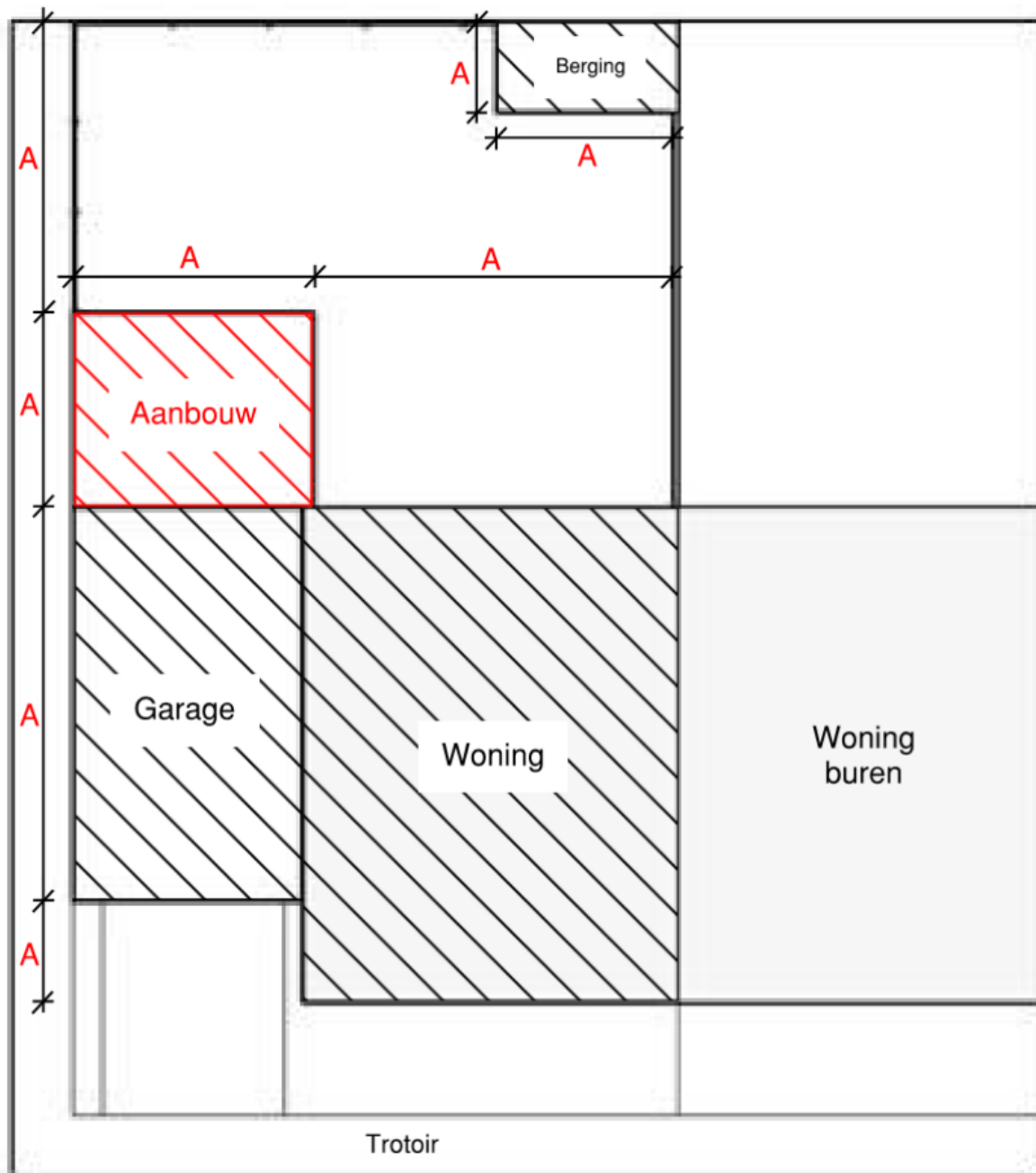


Voorbeeld tekening - aanbouw

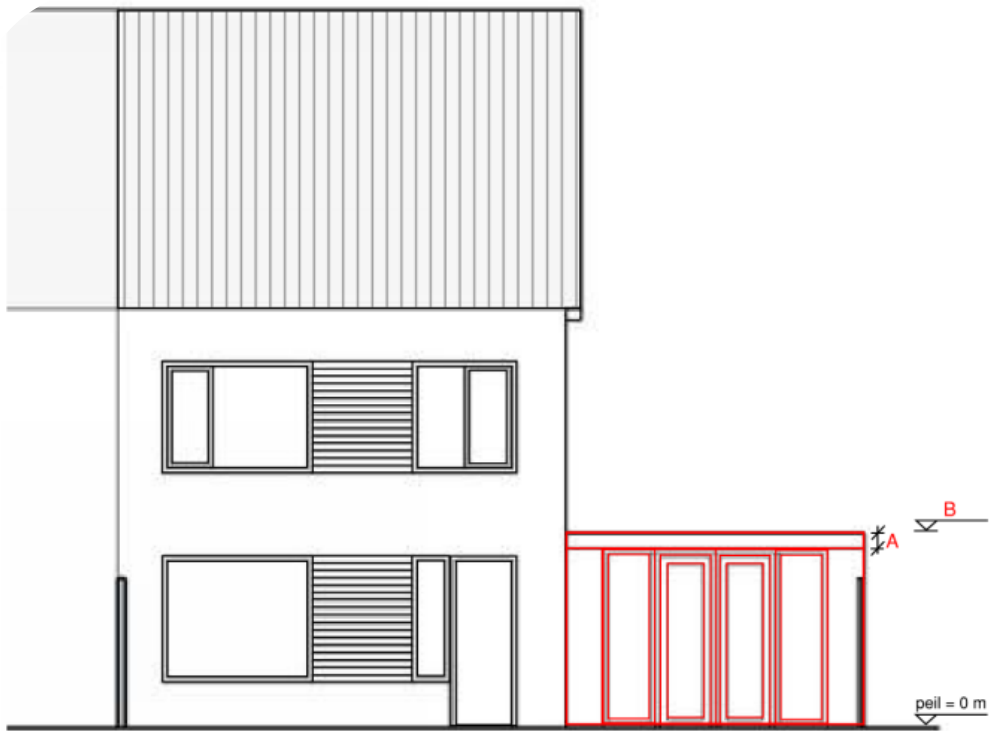


Plattegrond - schaal 1:100 / 1:500

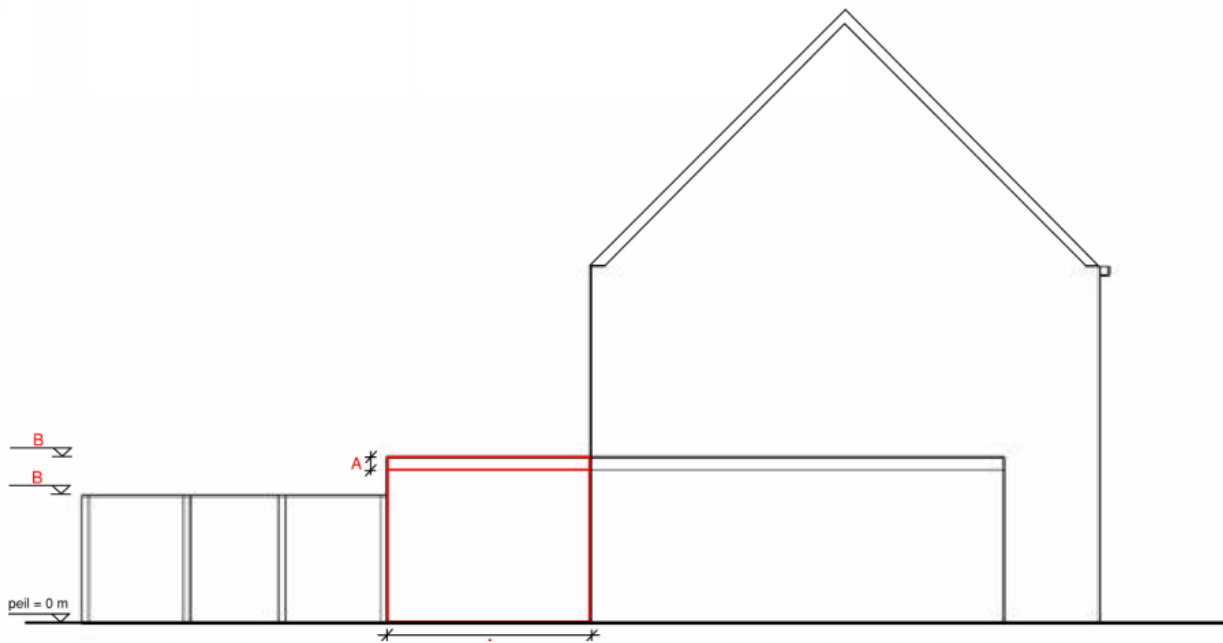
Maten

A = lengtematen

B = hoogtematen



Aanzicht achterzijde - schaal 1:100



Aanzicht zijkant - schaal 1:100

Materiaal	Kleur
- ...	- ...
- ...	- ...
- ...	- ...

Maten
A = lengtematen
B = hoogtematen

Welstandsnota Roosendaal 2013

Object 1 – aanbouwen

Een aanbouw is een bijbehorend bouwwerk dat aan het hoofdgebouw is gekoppeld. Het is een grondgebonden toevoeging van één bouwlaag aan een gebouw zoals een erker, serre of garage. Het bestemmingsplan treedt in eerste instantie regelend op en prevaleert voor wat betreft de plaatsing, rooilijnen en maximale afmetingen.

Beoordeling

Een aanbouw voldoet aan redelijke eisen van welstand als aan de onderstaande criteria wordt voldaan, waarbij kleine afwijkingen denkbaar zijn om herhalingsplannen mogelijk te maken. Voldoet het plan hier niet aan of is er twijfel aan de toepasbaarheid daarvan zoals bij monumenten en ander erfgoed, dan wordt bij de beoordeling ook gebruik gemaakt van gebiedscriteria en eventuele andere criteria.

Basiscriteria

Aanbouwen in soepel welstandsgebied worden beoordeeld aan de hand van onderstaande criteria:

- aanbouwen zijn ondergeschikte toevoegingen aan het hoofdgebouw
- vormgeven in één bouwlaag met een rechthoekig plafond of een op de situatie afgestemde plattegrond (bijvoorbeeld een schuine erfgrens)
- materialen en kleuren afstemmen op hoofdgebouw of uitvoeren als serre
- bij tussenwoningen een overgang toepassen door bijvoorbeeld een gemetselde muur op de erfgrens

Aanvullende criteria

Voor de overige gebieden gelden de volgende aanvullende criteria:

Plaatsing en aantal

- aanbouw direct tegen de hoofdmassa plaatsen of een bestaande aanbouw vergroten in identieke vormgeving
- minstens 1,00 m achter de voorgevelrooilijn of voor de voorgevellijn en op minstens 3,00 m afstand van de voorerfgrens
- afstand tot zijerfgrens minimaal 1,00 m met uitzondering van tussenwoningen
- hoogstens één aanbouw per gevel

Vorm en maat

- vormgeving afstemmen op oorspronkelijk pand met een bescheiden detaillering zonder nadrukkelijke ornamenten, boeiboorden en overstekken
- overkapping of carport met maximaal twee zijden tegen gevels hoofdgebouw en minimaal aan twee zijden open
- gevelgeleding van gevels die zichtbaar zijn vanaf de openbare weg afstemmen op bestaande woning, met uitzondering van overkappingen
- plat afdekken of aan achterkanten voorzien van een eenvoudige kap of serredak
- goothoogte maximaal 0,30 m boven de eerste bouwlaag, nokhoogte maximaal 4,50 m
- diepte aan voorgevel hoogstens 1,50 m, aan overige gevels hoogstens 3,00 m
- breedte aan zijgevel hoogstens 100% van de oorspronkelijke gevel
- maximaal 50% van het oorspronkelijke zij- of voorerf bebouwen