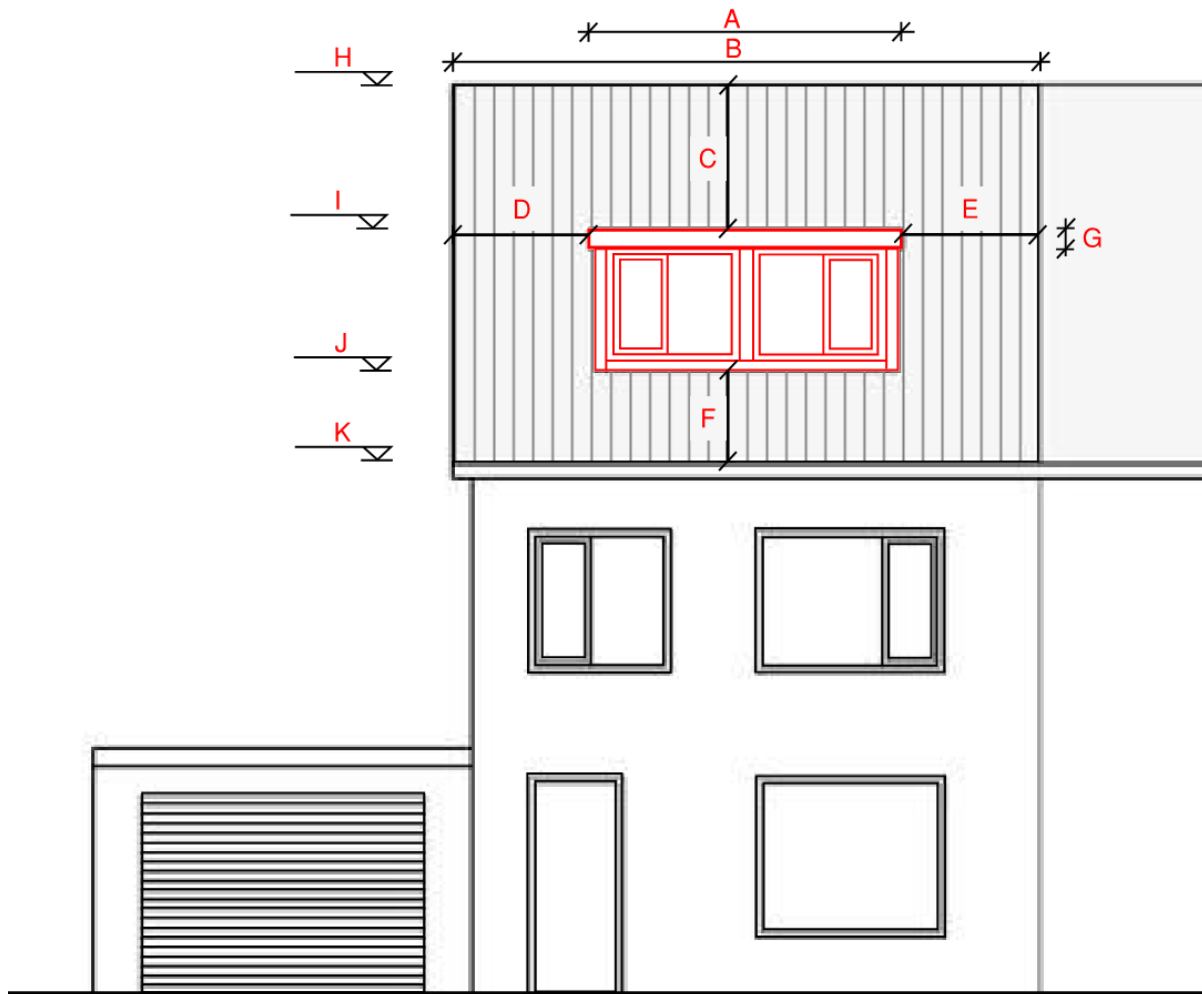


Voorbeeld tekening - dakkapel



Aanzicht voorzijde - schaal 1:100

Maten

- A = Breedte dakkapel (zie welstandsnota)
- B = Breedte dak
- C = Afstand daknok - bovenkant boeiboord ($\geq 0,5$ m)
- D = Afstand rand dakvlak - zijkant boeiboord ($\geq 0,5$ m)
- E = Afstand midden woningscheidende wand - zijkant boeiboord ($\geq 0,5$ m)
- F = Afstand bovenkant goot - voet dakkapel ($\geq 0,5$ m)
- G = Hoogte boeiboord ($\leq 0,25$ m)
- H = Hoogte daknok
- I = Hoogte rand dakkapel
- J = Hoogte voet dakkapel
- K = Hoogte bovenkant goot

Materiaal	Kleur
- ...	- ...
- ...	- ...
- ...	- ...

Welstandsnota Roosendaal 2013

Object 4 – dakkapellen

Een dakkapel is een bescheiden uitbouw in de kap van een gebouw. Dakkapellen kunnen bepalend zijn voor het straatbeeld. Dakkapellen moeten een ondergeschikte toevoeging zijn aan een dakvlak. Bij meerdere dakkapellen op één doorgaand dakvlak streeft de gemeente naar een herhaling van uniforme exemplaren en een regelmatige rangschikking op een horizontale lijn.

Beoordeling

Een dakkapel voldoet aan redelijke eisen van welstand als aan de onderstaande criteria wordt voldaan, waarbij kleine afwijkingen denkbaar zijn om herhalingsplannen mogelijk te maken. Voldoet het plan hier niet aan of is er twijfel aan de toepasbaarheid daarvan zoals bij monumenten en ander erfgoed, dan wordt bij de beoordeling ook gebruik gemaakt van gebiedscriteria en eventuele andere criteria.

Basiscriteria

Dakkapellen in soepel welstandsgebied worden beoordeeld aan de hand van onderstaande criteria:

- meerdere dakkapellen in hetzelfde bouwblok regelmatig rangschikken op horizontale lijn (bovenlijn aanhouden)
- aan voorkanten hoogstens één dakkapel per woning per dakvlak
- breedte aan voorkanten hoogstens 70% van het dakvlak met een maximum van 4,00 m
- hoogte tot aan bovenzijde boeiboord aan voorkanten maximaal 1,50 m en aan achterkanten maximaal 1,75 m
- minstens 0,50 m dakvlak rondom de dakkapel
- dakkapellen raken de gootlijn als dit bijdraagt aan de architectuur van de gevel als onderdeel van de straatwand

Aanvullende criteria

Voor de overige gebieden gelden de volgende aanvullende criteria:

Plaatsing en aantal

- tussen 0,50 en 1,00 m dakvlak onder de dakkapel
- in een mansardekap aansluiten op de knik en in de gootlijn plaatsen
- bij een kap over twee lagen de dakkapel in de onderste laag plaatsen



Dakkapel is ondergeschikte toevoeging aan dakvlak (dus niet op een wolfseind)



Bij schilddaken de kleinste afstand hanteren voor de plaatsing in het dakvlak



Dakkapel in mansardekap in onderste dakvlak plaatsen en aansluiten op knik

Vorm en maat

- bescheiden detailleren zonder nadrukkelijke ornamenten, boeiboorden en overstekken
- plat afdekken of aankappen als dit passend is bij de architectuur van het hoofdgebouw
- materialen en kleuren afstemmen op (hoofd)gebouw
- zijwangen donker, wit, zingrijs of in de kleur van de rest van de dakkapel
- voorvlak grotendeels invullen met glas (dichte panelen zijn ondergeschikt)
- detaillering, kleur, materiaal en afmetingen afstemmen op hoofdgebouw
- hoogte tot aan bovenzijde boeiboord aan achterkanten maximaal 1,75 m
- breedte aan voorkanten hoogstens 50% van het dakvlak met een maximum van 3,00 m