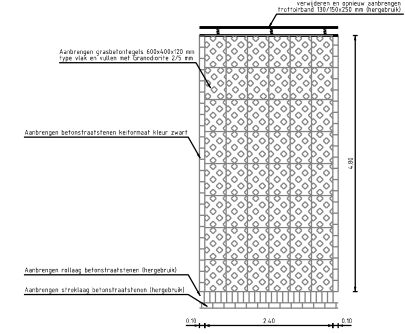
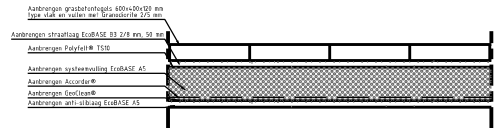


Legenda

- Werkgrens
- Bestaande topografie
- Bestaande bebouwing
- Bestaande materiaalschelding
- Bestaand verkeersbord
- Bestaande electrakast
- Bestaande persleiding incl. pompput
- Bestaand gemengd riool
- Bestaande trottoirkolk
- Bestaande straatkolk
- Bestaande hoogte maalveld In meters Lov, N.A.P.
- Bestaande lichtmast
- Bestaande boom
- Bestaande brandkraan
- Bestaande trottoirpad met diamantkop
- Bestaande watersluis
- Bestaande gasafsluiter
- Verwijderen en opnieuw aanbrengen 30% tegels 300x300x45 mm halfsteensverband
- Verwijderen tegels 300x300x45 mm en aanbrengen tegels 300x300x60 mm
- Verwijderen tegels 300x300x45 mm en aanbrengen dubbelklinkers
- Verwijderen en opnieuw aanbrengen 100% tegels 300x300x45 mm halfsteensverband inclusief kantopstuiling
- Ontgraven cunet aanbrengen zand voor zandbed en grasbetontegels type L
- Verwijderen en opnieuw aanbrengen bas inclusief kantopstuiling
- Verwijderen en opnieuw aanbrengen bas conform standaarddetail III - 01 inclusief kantopstuiling
- Verwijderen bas en aanbrengen grasbetontegels 600x400x120 mm op waterpasserende fundering conform detail
- Verwijderen bas en aanbrengen grasbetontegels 600x400x120 mm op zandbed conform detail
- Verwijderen trottoirband 130/150x250 mm
- Aanbrengen trottoirband 130/150x250 mm
- Verwijderen inrijblokken 450x180x1000 mm / 600x180x1000 mm
- Aanbrengen inrijblokken 750x180x500 mm
- Op hoogte stellen putrand
- Verwijderen straatkolk en aanbrengen straatkolk AQW S 1300/80 GB1 talud



Principe detail parkeervakken met grasbetontegels
Schaal 1:50



Principe doorsnede parkeervakken met grasbetontegels
Schaal 1:50

Maten in meters, tenzij anders vermeld.

Gemeente
Roosendaal

Projectnaam : Chromiedijk
Onderdeel : Deelopdracht
Situatie : Nieuwe situatie

Gez.: H.J.	Bestuur: z.v.z.	Projectnr.: Chromiedijk_01_03 en 04	
Gez.: Bledno	Schaal: 1:1	Werknr.: B5-0-00F	
Gez.: Schied	1:800		
Acc.: Formaat: A1	Datum: 21-02-2019		

01			
02			
03			
04			
05			
06			
07			
08			
09			
10			
11			
12			
13			
14			
15			
16			
17			
18			
19			
20			
21			
22			
23			
24			
25			
26			
27			
28			
29			
30			
31			
32			
33			
34			
35			
36			
37			
38			
39			
40			
41			
42			
43			
44			
45			
46			
47			
48			
49			
50			
51			
52			
53			
54			
55			
56			
57			
58			
59			
60			
61			
62			
63			
64			
65			
66			
67			
68			
69			
70			
71			
72			
73			
74			
75			
76			
77			
78			
79			
80			
81			
82			
83			
84			
85			
86			
87			
88			
89			
90			
91			
92			
93			
94			
95			
96			
97			
98			
99			
100			

Team Openbare Werken
 Stafchef 4
 postbus 5000
 4700 KA Roosendaal
 Telefoon 0163 291111